

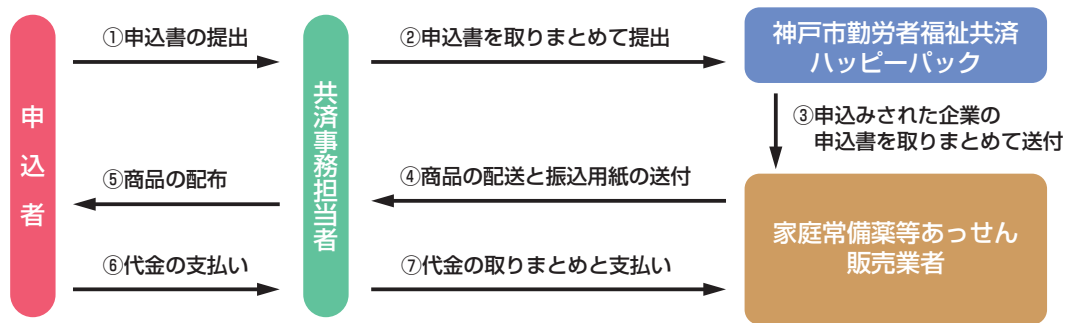
◎家庭常備薬等あっせん商品の利用方法◎

●ご案内方法

- ・年2回のあっせんを行います。
- ・あっせんを行う時には、ハッピーバックホームページおよびハッピーバックニュースに掲載します。
- ・「家庭常備薬等購入申込書」は、あっせんを行う月のハッピーバックニュースと一緒に各事業所の共済事務担当者あてにお送りします。

●利用方法

- ・購入希望の会員は、共済事務担当者あてにお送りする「家庭常備薬等購入申込書」をコピーして、お申込みください。
- ・共済事務担当者が申込書を取りまとめて、ハッピーバック事務局へ送付されますので、共済事務担当者の指示に従って手続きください。



◎購買指定店の利用方法◎

●利用方法

よい商品をより安く購入していただくため、28店と購買指定店契約をしています。お買物をされる時、精算の前に「ハッピーバック会員証」をご提示ください。

定価または店頭価格より割引があります。お支払いは現金に限ります。なお、一部割引除外品がありますので、ご注意ください。



購買指定店の店頭には、このステッカーが貼られています。

会員証 ●購買指定店

大福呉服店

☎078-792-5781 (須磨パティオ店)

☎078-611-0007 (大正筋店)

H P : <http://daifuku-kobe.com/>

須磨パティオ店: 神戸市須磨区中落合2-2-1 (定休日: 1月1日のみ)

大正筋店: 神戸市長田区二葉町5-1-1-125 (定休日: 水曜)

割引商品と割引率: 呉服、和装小物、七五三用品、草履 10~20%

卒業式用女性袴、着物など黒留袖、訪問着レンタル 10%

割引除外品: 補助商品、その他特価品、加工代金



会員証 ●購買指定店

(株)大塚ユニホーム

☎078-794-2147

住 所: 神戸市須磨区弥栄台3-3-6

割引商品と割引率: メンズワーキング・安全靴 50% レディースユニフォーム 37%

白衣 (調理用) 30% 白衣 (医療用) 25% ヘルメット 40%

割引除外品: なし (学用品は割引対象外となります)

定休日: 土日祝



会員証 ●購買指定店

(株)トモヤ

☎078-611-4111

H P : <http://www.tomoya-uniform.co.jp/>

住 所: 神戸市長田区二葉町4-4-2

割引商品と割引率: メンズワーキング・防寒衣 50% レディースユニフォーム37%

白衣 (調理用) 30% 白衣 (医療用) 25%

割引除外品: なし

定休日: 日祝



会員証 ●購買指定店

ヤノスポーツ

☎078-391-1121

H P : <http://www.run-journey.com/>

住 所: 神戸市中央区三宮町3-8-1

割引商品と割引率: ミズノスポーツ用品・アシックススポーツ用品 15%

割引除外品: 修理品 加工品 特別奉仕品

定休日: 無休



会員証 ●購買指定店

真野貸衣裳店

☎078-575-2581

住 所: 神戸市兵庫区塚本通5-2-10

割引商品と割引率: 貸衣裳全般 20%

割引除外品: なし

定休日: 水曜



会員証 ●購買指定店

カメラのカツミ堂

☎078-321-5161 (本店)

H P : <http://www.katsumi-do.com/>

本店: 神戸市中央区元町通2-5-10

割引商品と割引率: カメラ・レンズ、証明写真、現像、プリントなど 3%~

割引除外品: スバリ価格表示品、セルフプリント等

定休日: 火曜



会員証 ●購買指定店

寝具のおおつか

☎078-521-4355

住 所: 神戸市兵庫区湊川町7-7-7 (夢野商店街)

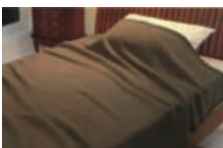
割引商品と割引率: 寝具全般 15~20%

ふとん丸洗 (羽毛、羊毛、布団、毛布、カーペット)・羽毛布

団リフォーム (仕立直し) 10~15%

割引除外品: 特別奉仕品 (特価品)

定休日: 日曜



会員証 ●購買指定店

シライカメラ

☎078-331-4477

H P : <http://www.shiraicamera.com/>

本店: 神戸市中央区加納町3-5-15

割引商品と割引率: プリント・カメラ (販売・修理・買取)・ビデオのダビング・各種

印刷・撮影 (証明・商品・人物・成人・七五三)・写真教室・

3Fのギャラリー使用料・情報家電 10%

割引除外品: セール品

定休日: 無休 (年末年始は除く)



会員証 ●購買指定店

視正堂眼鏡店

☎078-341-6819

住 所: 中央区元町通5丁目4-11

割引商品と割引率: 眼鏡フレーム・レンズ・ブランドサングラス 30%

スポーツサングラス 20%

割引除外品: 特価品・光学商品・備品

定休日: 第1・第3水曜



会員証 ●購買指定店

コーベビー

☎078-854-3011

H P : <http://www.kobe-baby.co.jp/>

住 所: 神戸市東灘区住吉宮町2丁目19番21号

割引商品と割引率: 貸おしめ (1ヶ月使用料) 20%

定休日: 土日



会員証 ●購買指定店

ビジョンメガネ

☎078-325-3789 (神戸三宮本店)

H P : <https://www.vision-megane.co.jp/>

店 舗: 神戸三宮本店・コープデイズ神戸西店・本店・板宿店・

灘新在家店・イオン長田南店

割引商品と割引率: メガネ (20%割引)、補聴器店頭セール価格より更に10%割引

コンタクトレンズ店頭セール価格より更に5%割引 (※雑貨類、既製サングラス除く)。

店頭セールとの併用可。但し、他の優待、割引等との併用不可。

割引除外品: 既製サングラス、メガネ備品、コンタクトレンズ用品、修理品

定休日: 年中無休 ※年末年始を除く (神戸三宮本店)



共済の
あらまし

ホームページ
からできること

観
る

遊
ぶ

運動する

旅する

泊まる

食
べる

健
康

買
う

支
援

学
ぶ

給
付

年間事業
計画

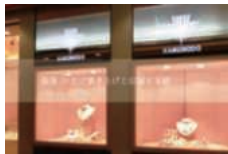
申込用紙

会員証 ●購買指定店

白寶堂

☎078-881-6000 (本店)
☎0797-22-8800 (ラ・ポルテ芦屋店)

本店：神戸市灘区篠原中町1-2-4 事前予約のみ
ラ・ポルテ芦屋店：芦屋市船戸町4-1-129 (定休日 第2・第3木)
割引商品と割引率：ブランド結婚指輪 10%
割引除外品：銀製品等特別価格品



会員証 ●購買指定店

(株)時計・宝飾 SHIHO

☎078-335-0550

H P : <http://www.shiho-watch.com/>
住 所：神戸市中央区元町通2-7-6 炳昌ビル1F
割引商品と割引率：時計 10~20% 宝石、貴金属 20~30%
割引除外品：特価品、修理代金 (電池交換料金等)
定休日：水曜



会員証 ●購買指定店

シャディギフト マックス商事

☎078-576-0117

住 所：神戸市兵庫区下沢通4-5-19 風見鶏第1フラワー館1F
割引商品と割引率：シャディカタログ商品 10~30% シャディカタログ、アズ
ユーライク、ピプラン 5~10% 文具、事務機器 20~50%
割引除外品：JTBギフト券 図書カード ビール券
定休日：日祝

会員証

フラワー・ケنز

☎078-937-1187

H P : <http://flowerkens.ocnk.net>
住 所：明石市大久保町ゆりのき通1-2-3-4-104
オースタウンセンタースクエア4番館104号
特 典：お花増量サービス
営業時間：10:00 ~ 19:00
定休日：木曜日
インスタグラム：flowerkens.akashi
Facebook：フラワーケنز 明石ビブレ店



会員証 ●購買指定店

田中仏壇店

☎078-341-1547 (神戸本店)
☎078-707-1245 (垂水店)

神戸本店：神戸市中央区多聞通5-1-2
垂水店：神戸市垂水区陸ノ町1-8
割引商品と割引率：仏壇・仏具・神具・家具調仏壇・墓石 20%
割引除外品：特価品
定休日：水曜



会員証 ●購買指定店

中野石材(株)

☎078-691-1805 (鶴越店)
☎0120-03-1805
FAX 078-641-0608

H P : <http://www.nakanosekizai.com/>
E-mail : boseki@nakanosekizai.com
本社 (工場併設)：神戸市須磨区妙法寺荒打315-7
鶴越店：神戸市兵庫区里山町1-61
割引商品と割引率：墓碑・記念碑・供養塔ほか石造品 20~30%
割引除外品：墓地使用料 定休日：無休



会員証 ●購買指定店

石亀工芸(株)

☎0120-1482-66 (三宮営業所)

H P : <http://ishikame.com/>
三宮営業所：神戸市中央区旗塚通5-1-7-201
割引商品と割引率：墓石 モニュメント 20~30%
割引除外品：墓地代 (永代使用料+年間使用料)、住吉霊園・神戸平和霊苑
の墓石一式は応相談、戒名文字彫
営業所：住吉 ☎0120-5482-39 鶴越 ☎0120-1482-09
垂水 ☎0120-1482-07



since1870

墓石・霊園・納骨堂・樹木葬・モニュメント葬
国家検定一級石工技能士・一級土木施工管理技士の店
[石匠位]・お墓ディレクター・終活カウンセラー 在籍

石亀工芸株式会社

〒651-0068 神戸市中央区旗塚通5丁目1-7-201
TEL (078) 221-5510 FAX (078) 222-6486

☎0120-1482-66

E-mail info@ishikame.com

<http://www.ishikame.com>

