

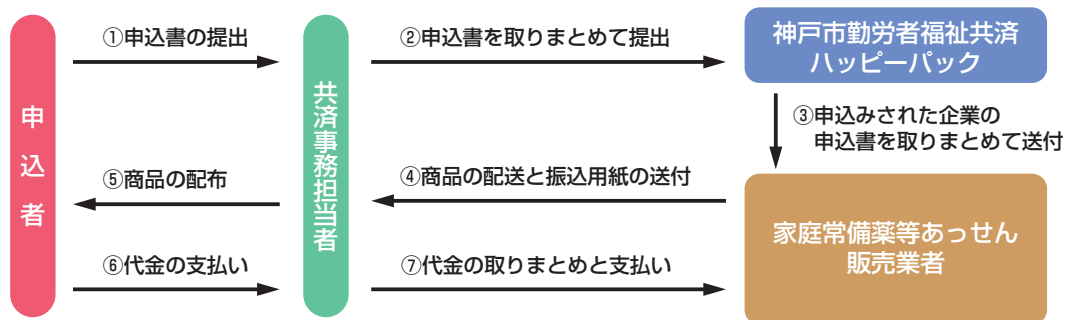
## ◎家庭常備薬等あっせん商品の利用方法◎

### ●ご案内方法

- ・年2回のあっせんを行います。
- ・あっせんを行う時には、ハッピーバックホームページおよびハッピーバックニュースに掲載します。
- ・「家庭常備薬等購入申込書」は、あっせんを行う月のハッピーバックニュースと一緒に各事業所の共済事務担当者あてにお送りします。

### ●利用方法

- ・購入希望の会員は、共済事務担当者あてにお送りする「家庭常備薬等購入申込書」をコピーして、お申込みください。
- ・共済事務担当者が申込書を取りまとめて、ハッピーバック事務局へ送付されますので、共済事務担当者の指示に従って手続きください。



## ◎購買指定店の利用方法◎

### ●利用方法

よい商品をより安く購入していただくため、30店と購買指定店契約をしています。お買物をされる時、精算の前に「ハッピーバック会員証」をご提示ください。

定価または店頭価格より割引があります。お支払いは現金に限ります。なお、一部割引除外品がありますので、ご注意ください。



購買指定店の店頭には、このステッカーが貼られています。

# 衣料品

会員証 ●購買指定店

**大福呉服店**  
☎078-792-5781 (須磨パティオ店)  
☎078-611-0007 (大正筋店)

H P : <http://daifuku-kobe.com/>  
須磨パティオ店：神戸市須磨区中落合2-2-1 (定休日：1月1日のみ)  
大正筋店：神戸市長田区二葉町5-1-1-125 (定休日：水曜)  
割引商品と割引率：呉服、和装小物、七五三用品、草履 10~20%  
卒業式用女性袴、着物など黒留袖、訪問着レンタル 10%  
割引除外品：補助商品、その他特価品、加工代金



会員証 ●購買指定店

**株トモヤ**  
☎078-611-4111

H P : <http://www.tomoya-uniform.co.jp/>  
住 所：神戸市長田区二葉町4-4-2  
割引商品と割引率：メンズワーキング・防寒衣 50% レディースユニフォーム37%  
白衣(調理用)30% 白衣(医療用)25%  
割引除外品：なし  
定休日：日祝



会員証 ●購買指定店

**株大塚ユニホーム**  
☎078-794-2147

住 所：神戸市須磨区弥栄台3-3-6  
割引商品と割引率：メンズワーキング・安全靴 50% レディースユニフォーム 37%  
白衣(調理用)30% 白衣(医療用)25% ヘルメット 40%  
割引除外品：なし  
定休日：土日祝



# 貸衣装

会員証 ●購買指定店

**真野貸衣裳店**  
☎078-575-2581

住 所：神戸市兵庫区塚本通5-2-10  
割引商品と割引率：貸衣裳全般 20%  
割引除外品：なし  
定休日：水曜



# 寝 具

会員証 ●購買指定店

**寝具のおおつか**  
☎078-521-4355

住 所：神戸市兵庫区湊川町7-7-7 (夢野商店街)  
割引商品と割引率：寝具全般 15~20%  
ふとん丸洗(羽毛、羊毛、布団、毛布、カーペット)・羽毛布  
団リフォーム(仕立直し) 10~15%  
割引除外品：特別奉仕品(特価品)  
定休日：日曜



# 介護用品

会員証 ●購買指定店

**介護ショップ灘**  
☎078-801-9391

住 所：神戸市灘区新在家南町3丁目7-16  
割引商品と割引率：介護用品当店カタログ価格(食事関連除く)10%、当店看護・医療用品カタログ価格10%、KOYOオンリーワンパンツ前後フリーおむつ当店販売価格10%  
割引除外品：当店カタログ食事関連の水分補給、介護食、非常食、栄養補助食品  
定休日：土・日・祝  
その他：おむつ宅配3/パック以上配達料無料(神戸市内)、介護に関する相談随時受付ご連絡いただきましたら当社カタログをお送りします。



# ベビー用品

会員証 ●購買指定店

**コーベベビー**  
☎078-854-3011

H P : <http://www.kobe-baby.co.jp/>  
住 所：神戸市東灘区住吉宮町2丁目19番21号  
割引商品と割引率：貸おしめ(1ヶ月使用料)20%  
定休日：土日



共済の  
あらまし

ホームページ  
からできること

観  
る

遊  
ぶ

運動する

旅する

泊まる

食  
べる

健  
康

買  
う

支  
援

学  
ぶ

給  
付

年間事業  
計画

申込用紙

# スポーツ

会員証 ● 購買指定店

**ヤノスポーツ**  
☎078-391-1121



H P : <http://www.run-journey.com/>  
住 所 : 神戸市中央区三宮町3-8-1  
割引商品と割引率 : ミズノスポーツ品・アシックススポーツ品 15%  
割引除外品 : 修理品 加工品 特別奉仕品  
定休日 : 無休



# カメラ



会員証 ● 購買指定店

**カメラのカツミ堂**  
☎078-321-5161 (本店)



H P : <http://www.katsumi-do.com/>  
本店 : 神戸市中央区元町通2-5-10  
割引商品と割引率 : カメラ・レンズ・証明写真、現像、プリントなど 3%~  
割引除外品 : スバリ価格表示品、セルフプリント等  
定休日 : 火曜



会員証 ● 購買指定店

**シライカメラ**  
☎078-331-4477



H P : <http://www.shiraicamera.com/>  
本店 : 神戸市中央区加納町3-5-15  
割引商品と割引率 : プリント・カメラ (販売・修理・買取)・ビデオのダビング・各種印刷・撮影 (証明・商品・人物・成人・七五三)・写真教室・3Fのギャラリー使用料・情報家電 10%  
割引除外品 : セール品  
定休日 : 無休 (年末年始は除く)



# メガネ

会員証 ● 購買指定店

**視正堂眼鏡店**  
☎078-341-6819



住 所 : 中央区元町通5丁目4-11  
割引商品と割引率 : 眼鏡フレーム・レンズ・ブランドサングラス 30%  
スポーツサングラス 20%  
割引除外品 : 特価品・光学商品・備品  
定休日 : 第1・第3水曜

会員証 ● 購買指定店

**ビジョンメガネ**  
☎078-431-4560 (本山店)  
☎078-854-6578 (灘新在家店)



H P : <http://www.vision-megane.co.jp/>  
本山店 : 神戸市東灘区田中町2-12-14 灘新在家店 : 神戸市灘区新在家南町1-2-2  
割引商品と割引率 : メガネ、補聴器店頭セール価格より更に10%割引  
コンタクトレンズ店頭セール価格より更に5%割引 (※雑貨類、既製サングラス除く)。  
店頭セールとの併用可。但し、他の優待、割引等との併用不可。  
割引除外品 : 既製サングラス、メガネ備品、コンタクトレンズ用品、修理品  
定休日 : 水曜日 (本山店)、年中無休 (灘新在家店) ※年末年始を除く



会員証 ● 購買指定店

**ビジョンメガネ**  
☎078-325-3789 (神戸三宮本店)



H P : <http://www.vision-megane.co.jp/>  
神戸三宮本店 : 神戸市中央区三宮町1-9-1 センタープラザビル1F  
割引商品と割引率 : メガネ、補聴器店頭セール価格より更に10%割引  
コンタクトレンズ店頭セール価格より更に5%割引 (※雑貨類、既製サングラス除く)。  
店頭セールとの併用可。但し、他の優待、割引等との併用不可。  
割引除外品 : 既製サングラス、メガネ備品、コンタクトレンズ用品、修理品  
定休日 : 年中無休 ※年末年始を除く



会員証 ● 購買指定店

**ビジョンメガネ**  
☎078-681-4578 (イオン長田南店)  
☎078-739-6699 (板宿店)



H P : <http://www.vision-megane.co.jp/>  
イオン長田南店 : 神戸市長田区東院池町1-20イオン長田南ショッピングセンター1F 板宿店 : 神戸市須磨区戒町3-1-24  
割引商品と割引率 : メガネ、補聴器店頭セール価格より更に10%割引  
コンタクトレンズ店頭セール価格より更に5%割引 (※雑貨類、既製サングラス除く)。  
店頭セールとの併用可。但し、他の優待、割引等との併用不可。  
割引除外品 : 既製サングラス、メガネ備品、コンタクトレンズ用品、修理品  
定休日 : 年中無休 ※年末年始を除く



会員証 ● 購買指定店

**ビジョンメガネ**  
☎078-975-3446 (コープデイズ神戸西店)



H P : <http://www.vision-megane.co.jp/>  
コープデイズ神戸西店 : 神戸市西区池上3-3-1 コープデイズ神戸西3F  
割引商品と割引率 : メガネ、補聴器店頭セール価格より更に10%割引  
コンタクトレンズ店頭セール価格より更に5%割引 (※雑貨類、既製サングラス除く)。  
店頭セールとの併用可。但し、他の優待、割引等との併用不可。  
割引除外品 : 既製サングラス、メガネ備品、コンタクトレンズ用品、修理品  
定休日 : 年中無休 ※年末年始を除く



# 時計・ 貴金属



**会員証** ●購買指定店

**白寶堂**

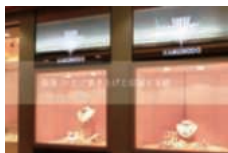
☎078-881-6000 (本店)

☎0797-22-8800 (ラ・ポルテ芦屋店)

本店：神戸市灘区篠原中町1-2-4 事前予約のみ  
ラ・ポルテ芦屋店：芦屋市船戸町4-1-129 (定休日 第2・第3木)

割引商品と割引率：ブランド結婚指輪 10%

割引除外品：銀製品等特別価格品



**会員証** ●購買指定店

**(株)時計・宝飾 SHIHO**

☎078-335-0550

H P：http://www.shiho-watch.com/

住 所：神戸市中央区元町通2-7-6 炳昌ビル1F

割引商品と割引率：時計 10～20% 宝石、貴金属 20～30%

割引除外品：特価品、修理代金 (電池交換料金等)

定休日：水曜



# ギフト

**会員証** ●購買指定店

**シャディギフト マックス商事**

☎078-576-0117

住 所：神戸市兵庫区下沢通4-5-19 風見鶏第1フラワー館1F

割引商品と割引率：シャディカタログ商品 10～30% シャディカタログ、アズ  
ユーライク、ピフラン 5～10% 文具、事務機器 20～50%

割引除外品：JTBギフト券 図書カード ビール券

定休日：日祝

**会員証**

**フラワー・ケنز**

☎078-937-1187

H P：http://flowerkens.ocnk.net

住 所：明石市大久保町ゆりのき通1-2-3-4-104

オースタウンセンタースクエア4番館104号

特 典：お花増量サービス

営業時間：10：00～19：00

定休日：木曜日

Instagram：flowerkens.akashi

Facebook：フラワーケنز 明石ビブレ店



# 花



共済の  
あらし

ホームページ  
からできること

観  
る

遊  
ぶ

運動する

旅する

泊まる

食  
べる

健  
康

買  
う

支  
援

学  
ぶ

給  
付

年間事業  
計画

申込用紙

# 仏壇

会員証 ●購買指定店

## 田中仏壇店

☎078-341-1547 (神戸本店)

☎078-707-1245 (垂水店)

神戸本店：神戸市中央区多聞通5-1-2

垂水店：神戸市垂水区陸ノ町1-8

割引商品と割引率：仏壇・仏具・神具・家具調仏壇・墓石 20%

割引除外品：特価品

定休日：水曜



# 石材

会員証 ●購買指定店

## 石亀工芸(株)

☎0120-1482-66 (三宮営業所)

H P : <http://ishikame.com/>

三宮営業所：神戸市中央区旗塚通5-1-7-201

割引商品と割引率：墓石 モニュメント 20~30%

割引除外品：墓地代 (永代使用料+年間使用料)、住吉霊園・神戸平和霊苑の墓石一式は応相談、戒名文字彫

営業所：住吉 ☎0120-5482-39 鶴越 ☎0120-1482-09

垂水 ☎0120-1482-07



会員証 ●購買指定店

## 中野石材(株)

☎078-741-3060 (本社)

☎078-691-1805 (鶴越店)

☎0120-03-1805

H P : <http://www.nakanosekizai.com/>

本社 (工場併設)：神戸市須磨区妙法寺荒打315-7

鶴越店：神戸市兵庫区里山町1-61

割引商品と割引率：墓碑・記念碑・供養塔ほか石造品 20~30%

割引除外品：墓地使用料

定休日：無休





石亀工芸

since1870

墓石・霊園・納骨堂・樹木葬・モニュメント葬  
 国家検定一級石工技能士・一級土木施工管理技士の店  
 「石匠位」・お墓ディレクター・終活カウンセラー 在籍

# 石亀工芸株式会社

〒651-0068 神戸市中央区旗塚通5丁目1-7-201  
 TEL (078) 221-5510 FAX (078) 222-6486

☎0120-1482-66

E-mail [info@ishikame.com](mailto:info@ishikame.com)  
<http://www.ishikame.com>

