

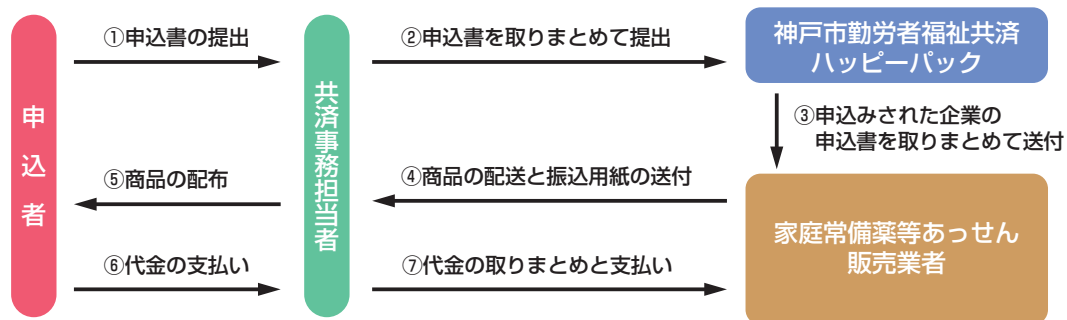
## ◎家庭常備薬等あっせん商品の利用方法◎

### ●ご案内方法

- ・年2回のあっせんを行います。
- ・あっせんを行う時には、ハッピーパックホームページおよびハッピーパックニュースに掲載します。
- ・「家庭常備薬等購入申込書」は、あっせんを行う月のハッピーパックニュースと一緒に各事業所の共済事務担当者あてにお送りします。

### ●利用方法

- ・購入希望の会員は、共済事務担当者あてにお送りする「家庭常備薬等購入申込書」をコピーして、お申込みください。
- ・共済事務担当者が申込書を取りまとめて、ハッピーパック事務局へ送付されますので、共済事務担当者の指示に従ってお手続きください。



## ◎購買指定店の利用方法◎

### ●利用方法

よい商品をより安く購入していただくため、32店と購買指定店契約をしています。お買物をされる時、精算の前に「ハッピーパック会員証」をご提示ください。

定価または店頭価格より割引があります。お支払いは現金に限ります。なお、一部割引除外品がありますので、ご注意ください。



購買指定店の店頭には、このステッカーが貼られています。

# 衣料品

**会員証** ●購買指定店

**(株)トモヤ**  
☎078-611-4111



H P : <http://www.tomoya-uniform.co.jp/>  
住 所 : 神戸市長田区二葉町4-4-2  
割引商品と割引率 : メンズワーキング・防寒衣 50% レディースユニフォーム37%  
白衣 (調理用) 30% 白衣 (医療用) 25%  
割引除外品 : なし  
定休日 : 日祝



**会員証** ●購買指定店

**大福呉服店**  
☎078-792-5781 (須磨パティオ店)  
☎078-611-0007 (大正筋店)



H P : <http://daifuku-kobe.com/>  
須磨パティオ店 : 神戸市須磨区中落合2-2-1 (定休日 : 1月1日のみ)  
大正筋店 : 神戸市長田区二葉町5-1-1-125 (定休日 : 水曜)  
割引商品と割引率 : 呉服、和装小物、七五三用品、草履 10~20%  
卒業式用女性袴、着物など黒留袖、訪問着レンタル 10%  
割引除外品 : 補助商品、その他特価品



**会員証** ●購買指定店

**(株)大塚ユニホーム**  
☎078-794-2147



住 所 : 神戸市須磨区弥栄台3-3-6  
割引商品と割引率 : メンズワーキング・安全靴 50% レディースユニフォーム 37%  
白衣 (調理用) 30% 白衣 (医療用) 25% ヘルメット 40%  
割引除外品 : なし  
定休日 : 土日祝

# 貸衣装

**会員証** ●購買指定店

**真野貸衣装店**  
☎078-575-2581



住 所 : 神戸市兵庫区塚本通5-2-10  
割引商品と割引率 : 貸衣装全般 20%  
割引除外品 : なし  
定休日 : 水曜

# 寝 具

**会員証** ●購買指定店

**寝具のおおつか**  
☎078-521-4355



住 所 : 神戸市兵庫区湊川町7-7-7 (夢野商店街)  
割引商品と割引率 : 寝具全般 15~20%  
ふとん丸洗 (羽毛、羊毛、布団、毛布、カーペット)・羽毛布  
団リフォーム (仕立直し) 10~15%  
割引除外品 : 特別率仕品 (特価品)  
定休日 : 日曜

# 介護用品

**会員証** ●購買指定店

**介護ショップ灘**  
☎078-801-9391



住 所 : 神戸市灘区新在家南町3丁目7-16  
割引商品と割引率 : 介護用品当店カタログ価格 (食事関連除く) 10%、当店看  
護・医療用品カタログ価格10%、KOYOオンリーワンパンツ  
前後フリーおむつ当店販売価格10%  
割引除外品 : 当店カタログ食事関連の水分補給、介護食、非常食、栄養補助食品  
定休日 : 土・日・祝  
その他 : おむつ宅配3パック以上配達料無料 (神戸市内)、介護に関する相談随時受付  
ご連絡いただきましたら当社カタログをお送りします。

# ベビー用品

**会員証** ●購買指定店

**コーベビー**  
☎078-854-3011



H P : <http://www.kobe-baby.co.jp/>  
住 所 : 神戸市東灘区住吉宮町2丁目19番21号  
割引商品と割引率 : 貸おしめ (1ヶ月使用料) 20%  
定休日 : 土日



# カメラ



**会員証** ●購買指定店

**カメラのカツミ堂**

☎078-321-5161 (本店)



H P : <http://www.katsumi-do.com/>

本店：神戸市中央区元町通2-5-10

割引商品と割引率：カメラ・レンズ、証明写真、現像、プリントなど 3%~

割引除外品：スバリ価格表示品、セルフプリント等

定休日：火曜



**会員証** ●購買指定店

**シライカメラ**

☎078-331-4477



H P : <http://www.shiraicamera.com/>

本店：神戸市中央区加納町3-5-15

割引商品と割引率：プリント・カメラ（販売・修理・買取）・ビデオのダビング・各種

印刷・撮影（証明・商品・人物・成人・七五三）・写真教室・

3Fのギャラリー使用料・情報家電 10%

割引除外品：セール品

定休日：無休（年末年始は除く）



# メガネ



**会員証** ●購買指定店

**視正堂眼鏡店**

☎078-341-6819



住 所：中央区元町通5丁目4-11

割引商品と割引率：眼鏡フレーム・レンズ・ブランドサングラス 30%

スポーツサングラス 20%

割引除外品：特価品・光学商品・備品

定休日：第1・第3水曜

**会員証** ●購買指定店

**ビジョンメガネ**

☎078-325-3789 (神戸三宮本店)

みえる、ひろがる  
**ビジョンメガネ**

H P : <https://www.vision-megane.co.jp/>

店 舗：神戸三宮本店・コープデイズ神戸西店・本山店・板宿店・

灘新在家店・イオン長田南店

割引商品と割引率：メガネ 20% 補聴器 10% コンタクトレンズ 5%

※他の割引との併用不可

割引除外品：既製サングラス、メガネ備品、コンタクトレンズ用品、修理品

定休日：無休（神戸三宮本店）



# 時計・ 貴金属

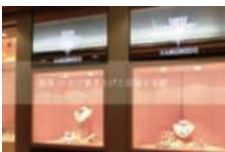


**会員証** ●購買指定店

**白寶堂**

☎078-881-6000 (本店)

☎0797-22-8800 (ラ・ポルテ芦屋店)



本店：神戸市灘区篠原中町1-2-4 事前予約のみ

ラ・ポルテ芦屋店：芦屋市船戸町4-1-129 (定休日 第2・第3木)

割引商品と割引率：ブランド結婚指輪 10%

割引除外品：銀製品等特別価格品

**会員証** ●購買指定店

**(株)時計・宝飾 SHIHO**

☎078-335-0550



H P : <http://www.shiho-watch.com/>

住 所：神戸市中央区元町通2-7-6 炳昌ビル1F

割引商品と割引率：時計 10~20% 宝石、貴金属 20~30%

割引除外品：特価品、修理代金（電池交換料金等）

定休日：水曜



共済の  
あらし

ホームページ  
からできること

観  
る

遊  
ぶ

運  
動する

旅  
する

泊  
まる

食  
べる

健  
康

買  
う

支  
援

学  
ぶ

給  
付

年間事業  
計画

申  
込用紙

# スポーツ

会員証 ●購買指定店

**ヤノスポーツ**  
☎078-391-1121



H P : <http://www.yanosp.com/>  
住 所 : 神戸市中央区三宮町3-8-1  
割引商品と割引率 : ミズノスポーツ品・アシックススポーツ品 15%  
割引除外品 : 修理品 加工品 特別奉仕品  
定休日 : 無休



# ギフト

会員証 ●購買指定店

**シャディギフト マックス商事**  
☎078-576-0117

住 所 : 神戸市兵庫区下沢通4-5-19 風見鶏第1フラワー館1F  
割引商品と割引率 : シャディカタログ商品 10~30% シャディカタログ、アズ  
ユーライク、ビフラン 5~10% 文具、事務機器 20~50%  
割引除外品 : JCBギフト券 図書カード ビール券  
定休日 : 日祝

# 花

会員証

**フラワー・ケنز**  
☎078-937-1187



H P : <http://flowerkens.ocnk.net>  
住 所 : 明石市大久保町ゆりのき通1-2-3-4-104  
オースタウンセンタースクエア4番館104号  
特 典 : お花増量サービス  
営業時間 : 10 : 00 ~ 19 : 00  
定休日 : 木曜日  
Instagram : flowerkens.akashi  
Facebook : フラワーケنز 明石ビブレ店



# 仏壇

会員証 ●購買指定店

## 田中仏壇店

☎078-341-1547 (神戸本店)

☎078-707-1245 (垂水店)

神戸本店：神戸市中央区多聞通5-1-2

垂水店：神戸市垂水区陸ノ町1-8

割引商品と割引率：仏壇・仏具・神具・家具調仏壇・墓石 20%

割引除外品：特価品

定休日：水曜



# 石材

会員証 ●購買指定店

## 石亀工芸(株)

☎0120-1482-66 (三宮営業所)

H P : <http://ishikame.com/>

三宮営業所：神戸市中央区旗塚通5-1-7-201

割引商品と割引率：墓石 モニュメント 20~30%

割引除外品：墓地代 (永代使用料+年間使用料)、住吉霊園・神戸平和霊苑の墓石一式は応相談、戒名文字彫

営業所：住吉 ☎0120-5482-39 鶴越 ☎0120-1482-09

垂水 ☎0120-1482-07



会員証 ●購買指定店

## 中野石材(株)

☎078-741-3060 (本社)

☎078-691-1805 (鶴越店)

☎0120-03-1805

H P : <http://www.nakanosekizai.com/>

本社 (工場併設)：神戸市須磨区妙法寺荒打315-7

鶴越店：神戸市兵庫区里山町1-61

割引商品と割引率：墓碑・記念碑・供養塔ほか石造品 20~30%

割引除外品：墓地使用料

定休日：無休





since1870

墓石・霊園・納骨堂・樹木葬・モニュメント葬  
国家検定一級石工技能士・一級土木施工管理技士の店  
「石匠位」・お墓ディレクター・終活カウンセラー 在籍

# 石亀工芸株式会社

〒651-0068 神戸市中央区旗塚通5丁目1-7-201  
TEL (078)221-5510 FAX (078)222-6486

☎0120-1482-66

E-mail [info@ishikame.com](mailto:info@ishikame.com)  
<http://www.ishikame.com>



共済の  
あらまし

ホームページ  
からできること

観  
る

遊  
ぶ

運動する

旅する

泊まる

食べる

健康

買  
う

支  
援

学  
ぶ

給  
付

年間事業  
計画

申込用紙