

2022年 夏休み プール施設一覧

※営業日や入場について、事前に施設のホームページ等でご確認の上、ご利用ください

◆ 専用チケット購入・提示で利用できる施設 (ハッピーパックにお申込みください)

施設名	区分	会員料金	一般料金	利用方法
ひらかたパーク ザ・ブーン (パーク入園+ザ・ブーン入場)	大人	2,000円	2,600円	購入型チケット
	子供 (2歳から小学生)	1,100円	1,500円	
関西サイクルスポーツセンター (関西サイクル入場+フリーパス+プール利用可)	大人	2,500円	3,000円	購入型チケット
	こどもA (3歳~小学生) ※身長110cm以上	2,200円	2,700円	
	こどもB (3歳~小学生) ※身長110cm未満	1,400円	1,900円	
	シルバー (60歳以上) ※要年齢確認	2,000円	2,200円	
ナガシマスパーランド ジャンボ海水プール (遊園地入場+ジャンボ海水プール入場)	大人	3,000円	3,800円	施設補助券
	小学生	2,200円	2,800円	
	幼児 (2歳以上)	1,200円	1,500円	
レオマワールド レオマウォーターランド (パーク入園+プール入場)	大人	3,000円	4,000円	施設割引券
	小人 (3歳~小学生)	2,500円	3,500円	

※ひらかたパーク「ザ・ブーン」へのご入場には、別途ご予約が必要です。詳しくは、ハッピーパックホームページをご覧ください。
※関西サイクルスポーツセンターは、BBQ付きのチケットもございます。詳しくは、ハッピーパックニュース7月号をご覧ください。

◆ 会員証提示で利用できる施設

施設名	利用方法
デカパトス	会員証提示
しあわせの村 温水プール	会員証提示
ポートアイランドスポーツセンタープール	会員証提示
スパワールド 世界の大温泉	会員証提示



◇ 招待券のプレゼント応募方法は、最終ページをご覧ください ◇

契約施設からのお知らせ

横尾忠則現代美術館

横尾さんのパレット

会 期：2022年8月6日(土)~12月25日(日)

休 館 日：月曜日 (ただし月曜が祝日の場合は開館し、翌平日休館)

開館時間：10:00~18:00 (入館は閉館の30分前まで)

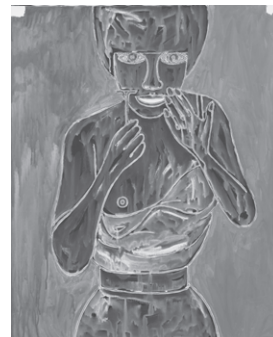
割 引：会員証のご提示で団体料金に割引 (会員と同伴者4名まで)

一般700円→550円、大学生550円→400円、

70歳以上350円→250円、高校生以下無料

アクセス：阪急電車 王子公園駅 徒歩約6分 TEL：078-855-5607

5組10名様に
招待券をプレゼント!



《カミソリⅢ》2006年
作家蔵(横尾忠則現代美術館寄託)