



# ハッピーバック

2022年 **4月号**  
ニュース



ハッピーバックホームページ

## 2022年度 わくわくセレクション ご招待

2022年4月1日現在の会員の皆様に  
A~Yのうちいずれかのコースに  
ご招待いたします!

4月号目次

2022年度わくわくセレクションご招待 … 1-10  
 ハッピーバックは制度創設50周年を迎えます … 11  
 スポーツ観戦券あっせん、スポーツ&フィットネスクラブ … 11  
 映画・演劇等チケット情報 … 12  
 会員の皆様へお願い … 13  
 観劇事後助成のご案内 … 13  
 潮干狩り割引利用のご案内 … 13  
 日帰りバスツアー、ネモフィラ祭り2022 … 14

東京ディズニーリゾート・コーポレートプログラム~2022年度特典~ … 15  
 旅行社・保養所からのお知らせ … 15  
 契約施設からのお知らせ … 16-17  
 神戸市立小磯記念美術館、神戸ファッション美術館、  
 BBプラザ美術館、横尾忠則現代美術館、細見美術館  
 新規契約施設のご案内 … 17  
 メトロ卓球場、ルミナス神戸2、  
 中納言 神戸三宮本店、神戸中央法律事務所

第18回ウォーキング大会参加者募集 … 18  
 健康通信Vol.285 … 18  
 いちご狩りのご案内、全福だよりVol.48 … 19  
 ハッピーバックぶらすお得な利用方法 … 20  
 講座助成のご案内 … 21  
 ジャンボカラオケ広場 特別ご優待券のご案内 … 21  
 みんなでワイワイ・クイズ・プレゼント … 22  
 各種投稿、応募方法、編集後記 … 22



神戸2022世界パラ陸上  
競技選手権大会ロゴマーク

# わくわくセレクション

2022年4月1日現在のハッピーパック会員の皆様を、次のA～Yのいずれかのコースにご招待します。  
申込書は4月末頃に事業所へお送りします。

## 1. 希望コースの調査

- (1) 4月1日現在のハッピーパック会員を対象に、共済事務担当者が4月中に希望コースの事前調査を行います。
- (2) A～Yコースから、希望するコース1つを選択してください。
- (3) Q～Xコース(日帰り温泉inKOB E、「グルメ」ペア利用券、観劇・コンサートコース)は、申込多数の場合は抽選になります。抽選の結果、落選された方は、「M 福寿日本酒」、「N 神戸ワイン」または「O 洋菓子(ユーハイム)」になります。

### 共済事務担当者様へ

4月号ニュースと一緒にお送りしております「希望コース調査用紙」を必要な枚数分をコピーして、事前調査を行ってください。(別の様式を使用していただいても結構です。)

「希望コース調査用紙」でわくわくセレクションの申込はできません。

ハッピーパック事務局へのご提出は不要ですので、事業所で保管をお願いします。

※4月1日加入を希望される方(新規採用者等)の「会員資格登録届出書」は必ず4月8日(金)必着で、ハッピーパック事務局へ提出してください。

※4月2日以降に加入する方は、本年度のわくわくセレクション申込みの対象になりません。

## 2. お申込方法

### 共済事務担当者様へ

上記の希望コース調査結果に基づいて、5月12日(木)までに、次のいずれかの方法でお申込みください。

#### (1) ハッピーパックホームページからのお申込み

2022年度 利用ガイド(P.16)の「わくわくセレクション申し込み手順」に従って、ハッピーパックホームページの会員専用サイトから企業専用サイトへお進みいただきお手続きください。(4月25日(月)からお申込み可能です。)

※ハッピーパックホームページからお申込みされる場合は、申込書(紙ベース)の提出は不要です。

#### (2) わくわくセレクション申込書(紙ベース)によるお申込み

「わくわくセレクション申込書」は4月末頃に、会員名簿と一緒に事業所へお送りしますので、申込書に必要事項を記入のうえ、ハッピーパック事務局へご提出ください。(FAX不可)

※申込書の控え(コピー)は、事業所で保管をお願いします。

また、申込書提出後に申込人数の変更はできません。

**お申込み期限：5月12日(木) 必着**

## 3. 招待券のお渡し

招待券は事業所へ6月末頃に、申込人数分をまとめてお送りします。

## 4. 日帰り温泉 in KOB E、「グルメ」ペア利用券、観劇・コンサートコース(Q～Xコース)の抽選

- (1) Q～Xコースで申込多数の場合は、コンピューター抽選により事業所ごとの配分枚数を決定しますので、各事業所において抽選等により公平に配分をお願いします。
- (2) 落選された方には、「M 福寿日本酒」、「N 神戸ワイン」または「O 洋菓子(ユーハイム)」になります。いずれかをご選択いただける招待券をお送りします。

◇次ページから掲載のA～Yコースより、希望するコース1つを選択してください。



**A. 神戸市立王子動物園**

開催期間：9月1日～11月30日

チケット内容：入園券 大人（15歳以上）2枚、のりもの引換券（のりもの券18枚）1枚

開園時間：9～10月 9:00～17:00、

11月 9:00～16:30

※入園は閉園の30分前まで

休園日：水曜日（ただし、祝日の場合は開園）

施設ホームページ：<http://www.kobe-ozjzoo.jp>



**B. 神戸市立須磨海浜水族園**

開催期間：7月1日～9月30日

チケット内容：入園券 大人（18歳以上）2枚、園内店舗共通利用券500円分 2枚

開園時間：9:00～17:00（入園は閉園の1時間前まで）

夏休み期間は延長開園の可能性あり。※2021年3月より本館のみの営業

詳細は須磨海浜水族園ホームページをご覧ください。

休園日：開催期間（7月～9月）は無休

施設ホームページ：<http://kobe-sumasui.jp>



**C. 東条湖おもちゃ王国**

開催期間：7月1日～11月30日



©おもちゃ王国CO.,LTD.

チケット内容：入園券 大人2枚、入園券 小人（2歳から小学生）1枚

営業日、営業時間は季節により変動します。

詳細は東条湖おもちゃ王国ホームページ、モバイルサイトをご覧ください。

施設ホームページ：<https://www.omochaoukoku.com/tojoko/index.html>

**D. 神戸国際会館（こくさいホール）利用補助券／  
kino cinéma 神戸国際 映画鑑賞**

開催期間：7月1日～翌年1月9日（月・祝）



チケット内容：①・②のいずれかを選択してご利用ください

①神戸国際会館主催公演チケット利用補助券（3,500円相当）

※HappyPackのホームページに掲載する「こくさいホール」対象公演チケットを神戸国際会館プレイガイド（神戸国際会館2階）で購入する際に、本券を提出してご利用いただけます。神戸国際会館プレイガイド以外ではご利用できません。購入金額が3,500円を超過する場合は、差額を現金でお支払いください。

おつりは出ません。他の割引との併用はできません。

※対象公演が実施できない場合、同額相当の商品に変更となる場合があります。

休業日：不定休（休業日は神戸国際会館こくさいホールHPをご覧ください。）

施設ホームページ：<https://www.kih.co.jp>

②kino cinéma 神戸国際（神戸国際会館11階）映画鑑賞ペアチケット

※デジタル3D上映をご覧になる場合は、映画館の窓口で追加料金をお支払いください。

オンラインチケット購入およびライブビューイング、特別興行、試写会にはご利用いただけません。

施設ホームページ：<https://kinocinema.jp/kobekokusai/>

**E. OS映画鑑賞**

開催期間：7月1日～12月21日



チケット内容：OS映画鑑賞券 2枚

※OSシネマズミント神戸、OSシネマズ神戸ハーバーランドで利用できます。劇場設置の自動券売機にて座席指定券とお引き換えください。デジタル3D上映をご覧になる場合は、映画館の窓口で追加料金をお支払いください。

施設ホームページ：<https://www.oscinemas.net>

**F. 神戸港周遊**

開催期間：7月1日～9月30日

チケット内容：神戸港遊覧船乗船券 大人（中学生以上）2枚 +ソフトドリンク2杯

（乗船券大人1枚を小人2枚として利用可）

※神戸港遊覧船は次の①～③のうち、いずれかを選択してご利用ください。

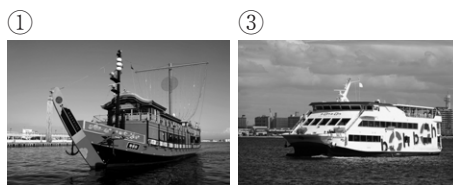
①御座船安宅丸（神戸ベイクルーズ）

②ロイヤルプリンセス（神戸ベイクルーズ）

③bohbohKOBÉ（早駒運輸 神戸シーバス）

施設ホームページ：<https://kobebayc.co.jp/>（神戸ベイクルーズ）

<http://kobe-seabus.com/index.html>（早駒運輸 神戸シーバス）



## G. 神戸布引ハーブ園／ロープウェイ

開催期間：9月1日～11月30日



チケット内容：神戸布引ハーブ園／ロープウェイ入場券（ロープウェイ乗車を含む）  
大人2枚

休園日：期間中は無休

※強風や雷の場合は、運休・休園することがあります。

施設ホームページ：<https://www.kobeherb.com>

## H. 平磯海づり公園

開催期間：7月1日～12月31日

チケット内容：AまたはBのいずれかのセット券

※釣り利用券1枚で大人1人または、小人2人が利用可（小人6歳以上16歳未満）

A	海づり公園 釣り利用券（4時間）2枚、活魚（マダイ一尾）引換券 1枚
B	海づり公園 釣り利用券（4時間）2枚、貸竿セット券（エサ・ハリ・オモリ付き）2枚

開園時間：

7月～9月	平日：午前6時～午後7時
	土・日・祝日および8月：午前6時～午後8時
10月	午前6時～午後7時
11月	午前6時～午後6時 土・日・祝日は午後7時まで
12月	午前7時～午後5時



◆活魚の引換は、午前9時～閉園1時間前まで  
※日・祝日は入場制限をすることがあります。

◆海づり公園への竿の持込みは、お一人様3本までです

休園日：平磯海づり公園 毎週木曜日（ただし、祝日は開園）※7月～11月は無休

施設ホームページ：<https://kobeumiduri.jp/>

## I. 味覚狩り（とうもろこし・ぶどう・なし・いも・かき）

開催期間：6月下旬～11月下旬



チケット内容：①～⑤のいずれか1つの入園ができます。入園は当日限り有効。  
大人・小人共通で入場できる人数です。①、④は入園人数分の本数、  
株数が収穫可能です。

①とうもろこし狩り 2人（1人5本）

②ぶどう狩り 2人

③なし狩り 2人

④いも掘り 4人（1人3株）

⑤かき狩り 3人

※対象農園、交通案内、開園時間等の詳細は、6・8・9・10月号  
ニュースでご確認ください。

施設ホームページ：<http://www.kobe-kanko-engei.jp>

## J. アイススケート（ポートアイランドスポーツセンター）

開催期間：11月上旬～翌年2月28日

チケット内容：スケート滑走券 小人 4枚（小人2枚で大人1枚として利用可）、貸靴券 2枚

※大人：高校生以上（大人券で未就学児1名無料）、小人：中学生以下  
スケートリンク営業開始日、営業時間は、ポートアイランドスポーツセンターの  
ホームページにてご確認ください。

休館日：水曜日（祝日・冬休み・春休み期間は営業）、競技会開催日、  
年末年始

施設ホームページ：<http://www.kobe-spokyo.jp/psc/>



## K. 神戸市立六甲山牧場

開催期間：7月1日～11月30日

チケット内容：・六甲山牧場入場券 大人（高校生以上）2枚  
・ソフトクリーム引換券 2枚 ※1枚につき、各売店でソフトクリーム1個に引き換え  
・ベイクドチーズケーキ引換券 1枚 } ※QBBチーズ館1階売店またはレストハウス1階売店で引換え  
・チーズ焼きドーナツ引換券 1枚 } （売店のお土産品が品切れの場合は同等の商品と引換えます）

開場時間：9：00～17：00（入場は閉場の30分前まで）

※変更になる場合があります。六甲山牧場ホームページにて  
ご確認ください。

休館日：六甲山牧場ホームページにてご確認ください。

施設ホームページ：<https://rokkosan.jp>





### L. 神戸どうぶつ王国

開催期間：7月1日～8月31日

チケット内容：入園券 大人（中学生以上）2枚、  
 どうぶつ用エサ引換券 1枚  
 開園時間・休園日の詳細は神戸どうぶつ王国の  
 ホームページをご覧ください。

施設ホームページ：<https://www.kobe-oukoku.com>



### M. 福寿日本酒

NEW

開催期間：8月1日～11月30日（配送申込は必着）



チケット内容：①店頭受取「純米酒御影郷720ml」1本+発泡純米酒あわ咲き300ml」  
 1本+「エコバッグ」1個

②配送受取「純米酒御影郷720ml」1本

ご利用方法：①・②のいずれかを選択してご利用ください。

①店頭受取【要予約】（神戸酒心館 蔵元ショップ 東明蔵）

商品…「純米酒御影郷720ml」1本+発泡純米酒あわ咲き300ml」1本+  
 「エコバッグ」1個

- ・ハッピーパックから送付される利用券に企業番号、企業名、会員番号、会員氏名をご記入のうえ店頭にて商品とお引換えください。受取日の2日前までに「東明蔵」へ予約の電話をしてください。

②配送受取

商品…「純米酒御影郷720ml」1本

- ・ハッピーパックのホームページから会員専用サイトへログインして【イベント】から【わくわくセレクション M 福寿日本酒】へお進みいただき、必要事項を入力してお申込みください。

- ・お申込みにはハッピーパックから送付される利用券の利用券番号が必要です。

- ・Webでお申込みできない場合は、利用券に、企業番号、企業名、会員番号、会員氏名、日中つながる電話番号、送付先の〒住所をご記入のうえFAXにてお申込みください。（FAX 078-381-5682 ハッピーパック事務局）

施設ホームページ：<https://www.shushinkan.co.jp/>

お問合せ・お引換え場所（店舗）

神戸酒心館 蔵元ショップ 東明蔵 神戸市東灘区御影塚町1-8-17

☎ (078) 841-1121 営業時間 10:00~18:00 定休日 無休（営業時間は変更になる場合があります）

### N. 神戸ワイン

開催期間：8月1日～11月30日（配送申込は必着）



チケット内容：神戸ワインセレクト 720mlまたは360ml

（受取方法により商品が異なります）

ご利用方法：①・②のいずれかを選択してご利用ください。

①店頭受取（神戸ワイナリー（農業公園））

商品…「神戸ワインセレクト 720ml」（赤・白甘口・白辛口・ロゼ）  
 4種類から2本選択

- ・ハッピーパックから送付される利用券にご希望商品（2本選択）、企業番号、企業名、会員番号、会員氏名をご記入のうえご持参いただき、店頭にて商品とお引換えください。

②配送

商品…「神戸ワインセレクト 360ml」（赤・白甘口セット）1個

- ・ハッピーパックのホームページから会員専用サイトへログインして【イベント】から【わくわくセレクション N 神戸ワイン】へお進みいただき、必要事項を入力してお申込みください。

- ・お申込みにはハッピーパックから送付される利用券の利用券番号（5桁）を必ずご入力ください。

- ・Webでお申込みできない場合は、利用券に、企業番号、企業名、会員番号、会員氏名、日中つながる電話番号、送付先の〒住所をご記入のうえFAXにてお申込みください。（FAX 078-381-5682 ハッピーパック事務局）

施設ホームページ：<https://kobewinery.or.jp/>

お問合せ・お引換え場所（店舗）

神戸ワイナリー（農業公園）神戸市西区押部谷町高和11557-1

☎ (078) 991-3911 ワインショップ営業時間 10:00~17:00 定休日 年中無休

## O. 洋菓子（ユーハイム）

開催期間：7月1日～9月30日（配送申込は必着）

チケット内容：ユーハイム「デアバウムクーヘン」または「バウムクーヘン」 1個  
（受取方法により商品が異なります）

ご利用方法：①・②のいずれかを選択してご利用ください。

## ①店頭受取【要予約】（店頭での受取はユーハイム神戸元町本店のみ）

商品…①「デアバウムクーヘン15」（約H135mm・7層）または②「バウムクーヘン15」（300g）  
いずれか1個

※デアバウムクーヘンは昔のままの配合と製法で焼きあげたオリジナルバウムクーヘンで、材料に洋酒を使用しています。

- ・受取日の1週間前までにユーハイムへ予約の電話をしてください。
- ・予約した受取日にハッピーパックから送付される利用券に希望商品（①または②）企業番号、企業名、会員番号、会員氏名をご記入のうえご持参いただき、店頭にて商品とお引換えください。  
（ご予約無く来店された場合、在庫状況により同等商品に変更になる場合があります。）
- ・商品名・仕様等が変更になる可能性があります。



デアバウムクーヘン

## ②配送

商品…「バウムクーヘン10」（200g） 1個

- ・ハッピーパック事務局へ配送のお申込みをしてください。  
ハッピーパックホームページの会員専用サイトからお申込み可能です。

連絡先電話番号、送付先〒住所、宛名、利用券番号（5桁）をご入力ください。（詳細はハッピーパックから送付される利用券にてご確認ください）

- ・Webでお申込みできない場合は、利用券に、企業番号、企業名、会員番号、会員氏名、日中つながる電話番号、送付先の〒住所をご記入のうえFAXにてお申込みください。

（FAX 078-381-5682 ハッピーパック事務局）



お問合せ・お引換え場所（店舗）

**ユーハイム 神戸元町本店** 神戸市中央区元町通1-4-13 ☎（078）333-6868

営業時間 11：00～19：00 定休日 水曜日（営業時間・お休みが急遽変更になる場合があります。）

施設ホームページ：<https://www.juchheim.co.jp/>

## P. 焼菓子セット（ボヌール・ヴェール）

開催期間：9月1日～11月30日

チケット内容：焼菓子セット

（アマンドシナモン・アマンドショコラ・クッキー）

※店舗で使えるコーヒーチケット（1杯分）プレゼント

ご利用方法：下記の店舗にて、利用券を店舗スタッフへ提出して、焼菓子セットとお引き換えください。

お引換え場所（店舗）：①ボヌール・ヴェール元町店 ☎（078）321-5530

営業時間：11：00～17：45

営業日：月曜日～金曜日（定休日：土・日曜日・祝日）

②ボヌール・ヴェール鈴蘭台 ☎（078）593-2600

営業時間：9：30～16：45

営業日：月曜日～土曜日・祝日営業（定休日：日曜日）

施設ホームページ：<http://www.kk-ikusei.co.jp/lp>



## 感染症拡大防止等による「わくわくセレクション」コース内容の中止等に伴う振替について

今後の感染症拡大状況等により、「わくわくセレクション」開催期間中にコース内の施設休館、公演中止等になった場合は、「M 福寿日本酒」、「N 神戸ワイン」または「O 洋菓子（ユーハイム）」へ振替とさせていただきます。その場合、振替対象の該当コースへお申込のある企業の共済事務ご担当者様宛に振替チケットをお送りさせていただきますので、共済事務ご担当者様は、該当コースをお申込された会員様へチケットをお渡しいただきますようお願いいたします。

各コース内容は、感染症拡大防止状況等により止む無く変更になる可能性があります。予めご了承のうえお申込いただきますようお願いいたします。



**Q. 日帰り温泉 in KOBE【限定4,000組】**

開催期間：7月1日～11月30日

次の施設が実施するコースより、希望するコースを1つご利用いただける利用券です。

※申込多数の場合は抽選になります。抽選の結果、「M 福寿日本酒」、「N 神戸ワイン」または「O 洋菓子(ユーハイム)」への振替となります。

**1. 神戸みなと温泉 蓮(京阪神初の厚生労働省認定健康増進施設)「応援したい温泉地」に投票する「みんなで選ぶ温泉大賞」で“横綱”を獲得**

チケット内容：①・②のいずれかを選択してご利用ください。

(入館券には、飲料1杯、タオル・バスタオル・館内着無料貸出、各種アメニティー、駐車場7時間無料利用を含む)

①入館券 2名様分(中学生以上)

※神戸みなと温泉「温泉の素」(25g/1回分)を3個(990円相当)をプレゼント。

②入館券+お食事券※ 1名様分(中学生以上)

※お食事内容は下記の4種からお選びいただけます。

◆割烹出汁おでん定食

鶏がらや豚の背脂、野菜をじっくり丁寧に煮込んで作ったおでんは、限定流通の地酒との相性も抜群。

◆漢方薬膳粥

鶏の出汁でじっくりと焚き上げ、滋養効果のある薬味を添えました。「美と健康」がテーマの一品です。

◆麦富士豚生姜焼き定食

(白御飯、味噌汁、香の物、季節の一品小鉢)

◆～兵庫県玉葱協会公認～淡路島たまねぎを使ったカレーライス

(さらに「トッピングアイテム」から一品150～450円(税抜)をお選びいただけます。)

(お食事の提供時間11:00～22:00ラストオーダー)



地下1,150mから湧き出る天然温泉

営業時間：9:00～24:00 年中無休、施設、レストランの営業時間を変更している場合がありますのでご来館前に公式HPでご確認ください。

ご利用方法：ご利用日当日、利用券を施設のフロントへ提出してご利用ください。

お問合せ：神戸みなと温泉 蓮 ☎(078) 381-7000

施設ホームページ：https://ren-onsen.jp

**2. 神戸ハーバーランド温泉 万葉倶楽部**

チケット内容：①・②のいずれかを選択してご利用ください。

(入館券にはタオル・バスタオル・館内着の貸出、各種アメニティー利用を含みます)

①入館券(中学生以上) 2名様分

ドリンク券※ 2名様分

※お食事処のセルフドリンクコーナーで1杯ご利用できます。

②入館券+岩盤浴+飲食利用500円分 1名様分(中学生以上)

注意)深夜3時以降に滞在される場合は別途料金がかかります。



営業時間：24時間営業 年中無休

営業時間を変更している場合があります。公式HPで事前にご確認ください。

ご利用方法：ご利用日当日、利用券を施設の9階フロントへ提出してご利用ください。

お問合せ：神戸ハーバーランド温泉「万葉倶楽部」☎(078) 371-4126

施設ホームページ：http://www.manyo.co.jp/kobe/



## R. 「グルメ」ペア利用券【限定4,000組】

開催期間：7月1日～10月31日

次の施設が実施するコースより、希望するコースを1つご利用いただける「グルメ」ペア利用券です。  
 ※申込多数の場合は抽選になります。抽選の結果、落選された方は「M 福寿日本酒」、「N 神戸ワイン」または「O 洋菓子(ユーハイム)」への振替となります。  
 ※ご予約は開催期間内(7月～10月)のみ有効です。

## 1. 神戸酒心館 蔵の料亭さかばやしDEランチ

NEW



チケット内容：蔵の料亭さかばやし「季節の特選松花堂ランチ」2名様分  
 ※季節の松花堂、棚田米コシヒカリ、赤だし、漬物(内容は季節により変わります)  
 ご利用方法：「わくわくセレクション」の利用であることを伝えて、ご利用2日前までに必ず予約してください。ご利用日当日、「グルメ」ペア利用券をレストランへ提出してご利用ください。  
 予約時間：11:30～、または13:30～  
 定休日：水曜日  
 ご予約・お問合せ：レストラン予約 ☎(078) 841-2612 (11:00～20:00)  
 ホームページ：https://www.shushinkan.co.jp/



## 2. ポートピアホテル DE ランチ

【平日限定】(土・日・祝日・お盆期間を除く)

チケット内容：①・②のいずれかを選択してご利用ください。

- ①ダイニングカフェ SOCO パスタランチ 2名様分  
 (ランチ営業時間 11:00～15:00) 除外日：特別催事日  
 ※サラダ・スープ・パスタ・コーヒーまたは紅茶  
 ②神戸串あげ SAKU ランチ 2名様分  
 (ランチ営業時間 11:30～14:30 予約時間は11:30～または13:00～)  
 除外日：休業日及び特別催事日  
 ※サラダ・ごはん・串あげ(8本)・赤だし・デザート等



ご利用方法：ご予約はWEB予約のみの承りとなります。  
 左記QRコード、またはハッピーパックホームページわくわくセレクションページのリンクからご予約ください。ご利用日当日、ホテル「グルメ」ペア利用券をレストランへ提出してご利用ください。

お問合せ：レストラン総合案内 ☎(078) 303-5207 (受付時間10:00～17:30)  
 ※営業時間、定休日は変更になる場合がございます。

施設ホームページ：https://www.portopia.co.jp/



ダイニングカフェSOCO 神戸串あげSAKU

## 3. シーサイドホテル 舞子ビラ神戸 DE スイーツ

チケット内容：舞子ビラ神戸 本館1階「サントロベ」  
 スイーツプレート ドリンク付き(おかわり自由) 2名様分  
 ※テイクアウトスイーツ20%割引券付き  
 (利用時間帯 11:30～17:00)

ご利用方法：「わくわくセレクション」の利用であることを伝えて、事前に必ず予約してください。  
 ご利用日当日、ホテル「グルメ」ペア利用券をレストランへ提出してご利用ください。

駐車場：レストラン利用者は2時間まで無料  
 ご予約・お問合せ：舞子ビラ神戸 本館1階「サントロベ」 ☎(078) 706-7769  
 施設ホームページ：https://www.maikovilla.co.jp



<写真は昨年イメージです>

## 4. 神戸ベイシェラトンホテル&amp;タワーズ DE ランチ

【平日限定】(土・日・祝日・お盆期間を除く)



チケット内容：平日限定特別ランチ2名様分(ランチ時間 11:30～13:00)  
 ※メイン料理・サラダ・パン・デザート・コーヒーまたは紅茶  
 ご利用方法：「わくわくセレクション」の利用であることを伝えて、事前に必ず予約してください。  
 ご利用日当日、ホテル「グルメ」ペア利用券をレストランへ提出してご利用ください。1日30組限定  
 駐車場：2名様のご利用につき、駐車場2時間無料券を1枚進呈  
 ご予約・お問合せ：テラスレストラン「ガーデンカフェ」神戸ベイシェラトンホテル&タワーズ1階 レストラン予約係 ☎(078) 857-7007  
 施設ホームページ：http://www.sheraton-kobe.co.jp



## 観劇・コンサートコース

チケット内容：S・T・U・V・W・Xコース 座席指定券 2枚（T・Uコースは3枚）

- ・公演当日、各劇場の共済受付で入場整理券を座席指定券（並び席）に引換します。
  - ・座席位置は抽選です。
  - ・引換開始時間等の詳細については、入場整理券に記載しますのでご確認ください。
  - ・観劇・コンサートコースは、申込多数の場合は抽選になります。
- 抽選の結果、落選された方は「M 福寿日本酒」、「N 神戸ワイン」または「O 洋菓子（ユーハイム）」になります。
- ※落選分の利用券を他のコースと交換することはできません。



①公演内容 ②開催日時 ③開催場所等

### S. よしもと神戸花月2022



※画像はイメージです。掲載の出演者が決定しているわけではありません。

①創業110周年を迎える吉本興業、漫才による豪華メンバーでお送りする「よしもと神戸花月」をご家族、お友達同士でお楽しみください。（出演者は後日、神戸国際会館こくさいホールホームページにて発表）

②2022年7月24日(日) 18時00分 開演

③神戸国際会館こくさいホール 1,000組 (2,000席) 貸切

※4歳以下は保護者1名につき1名ひざ上鑑賞可。

### T. それいけ! アンパンマン ミュージカル おもちゃの国とみんなのたからもの (3枚1組)



©やなせたかし/フレーベル館・TMS・NTV

①「それいけ!アンパンマン」が楽しいミュージカルになって神戸にやってきます! アンパンマン、しょくばんまん、カレーパンマンたちが大活躍! ミュージカルの新作をご家族皆さままでお楽しみください。

②2022年8月7日(日) 15時00分 開演

③神戸国際会館こくさいホール 150組 (2~3階450席)

※鑑賞時、必ず大人1名以上が付き添って下さい。

※2歳以下は保護者1名につき1名ひざ上鑑賞可。

### U. リアル恐竜ショー 恐竜パーク (3枚1組)



①かわいい赤ちゃん恐竜から大きな肉食恐竜まで登場! 家族全員で、楽しく学べるリアル恐竜ショー! 公演時間は60分を予定しています。

②2022年8月18日(木) 16時00分 開演

③神戸国際会館こくさいホール150組 (1階450席)

※鑑賞時、必ず大人1名以上が付き添って下さい。

※2歳以下は保護者1名につき1名ひざ上鑑賞可。

### V. 梅沢富美男&研ナオコ アッ!とおどろく夢芝居



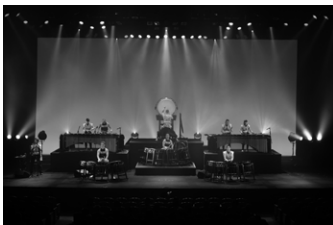
①梅沢富美男と研ナオコの名コンビが贈る涙あり、笑いありの豪華ステージ  
第1部 人情喜劇「小金井小次郎旅日記」  
第2部 歌謡ステージ  
第3部 夢の舞踊絵巻バラエティショー。

②2022年10月18日(火) 18時00分 開演

③神戸国際会館こくさいホール 200組 (1~2階400席)

※未就学児童の入場はできません。

### W. 和太鼓松村組 神戸公演 2022



①神戸の復興エネルギーを全国に発信する事を目的に神戸で発足。和太鼓の持つ響きの真髄にせまりつつも、マリンバやオカリナ等と融合を

図り独自のサウンドを追求している和太鼓松村組の神戸公演。

②2022年11月19日(土) 16時00分 開演

③神戸文化ホール 大ホール 150組 (2階300席)

※6歳未満の入場はできません。

### X. 小曾根真 クリスマスジャズ in 神戸 2022



①小曾根真とスペシャルバンドメンバーによるJAZZの新作オリジナルからスタンダードまでを披露。世界で活躍する小曾根真によるJAZZの街神戸ならではの本格的なコンサートです。クリスマスシーズンに奏でるJAZZの世界をごゆっくりとご堪能ください。

②2022年12月19日(月)

19時00分 開演

③神戸国際会館こくさいホール 150組 (2階300席)

※未就学児童の入場はできません。

Y. お薬選択

申込期間：7月1日～9月30日

内容：商品に付与されている点数の合計100点以内で選択いただいた商品をお届けします。
下表の商品は対象商品の一部ですので、全商品（50品目）の一覧はハッピーパックホームページでご確認ください。
（商品は予告なく変更になる場合があります。）

お薬選択商品一覧（一部）

Table with 2 columns: 商品名, 点数. Items include パブロンSα<錠>, バンドエイドキズパワーパッド, シオノギ葛根湯, etc.

商品点数の内訳（予定）

70点以上の商品 …… 11品
50点以上70点未満の商品 …… 10品
20点以上50点未満の商品 …… 25品
20点未満の商品 …… 4品

商品お届け期間の目安

7月末日までのお申込分→8月下旬発送
8月末日までのお申込分→9月下旬発送
9月末日までのお申込分→10月下旬発送

お申込、商品のお届け内容の確認、返品・交換に関する手続きのお問合せ

- 商品が届きましたら、お申込商品とお届け内容に間違いがないか必ずご確認ください。
●返品・交換は配送中の破損、お申込み商品とお届け内容が異なっていた場合に限り承ります。

商品到着後7日以内に大日商事株式会社までご連絡ください。

大日商事株式会社

TEL：06-6952-7015（平日10：00～16：00）

休業日：土日・祝祭日・夏期休暇・年末年始

【医薬品をお申込みになる前の注意事項】です。必ずお読みください。

- ・医薬品の使用の際には、同梱されている添付文書をよく読み適切にご使用ください。
・アレルギー体質の方、医師の治療を受けている、または薬をもらっている方、妊娠中または授乳中の方は、かかりつけの医師にご相談の上、お申込みください。
・指定第2類医薬品は小児や妊婦など使用者の状態によって重篤な副作用が生じる可能性があります。使用上の注意の「してはいけないこと」をご確認ください。
こちらwww.dai-nichi.com(大日商事株式会社ホームページ)の医薬品情報検索より添付文書をご覧いただけます。
・同一医薬品の大量お申込みは、事故等の防止の為、個数制限をさせていただくことがあります。

◆利用方法

・利用券をお送りしますので、券面に記載されているアドレスへアクセスし、申込専用ID・パスワードを入力の上申込画面へお進みください。

申込専用ID・パスワードは利用券にてご確認ください。

・申し込み画面にて、利用券右上に記載されている利用券番号および必要事項を入力の上、申し込み期間内にお申込みください。

後日、お申込みいただいた商品をご指定の場所へお届けいたします。

Webでお申込できない場合は、大日商事株式会社までご連絡ください。

・お届けは宅急便でお送りします。

■要指導医薬品及び一般用医薬品の販売に関する制度に関する事項

●医薬品の定義と表示

Table with 2 columns: 表示方法, 定義. Rows include 要指導医薬品, 第1類医薬品, 第2類医薬品, 第3類医薬品.

●医薬品の情報提供

Table with 4 columns: 区分, 情報提供, 相談があった場合の対応, 対応する専門家. Rows include 要指導医薬品, 第1類医薬品, 指定第2類医薬品, 第3類医薬品.

●指定第2類医薬品について

- 指定第2類医薬品は情報提供場所から7m以内に陳列しております。
・使用上の注意の「してはいけないこと」をお読みください。
・使用について不明な点がある場合は、薬剤師又は登録販売者にご相談ください。

●医薬品の陳列

- 要指導医薬品、第1類医薬品……お客様が直接手に取れない場所へ陳列いたします。
●第2類医薬品、第3類医薬品……他の医薬品等と混在しないように区分ごとに陳列させていただきます。

●医薬品副作用被害救済制度

医薬品を適正に使用したにもかかわらず、その副作用により入院治療が必要となるほどの重篤な健康被害が生じた場合に、医療費や年金などの給付を行う公的救済制度。
窓口：独立行政法人医薬品医療機器総合機構
連絡先電話：0120-149-931(フリーダイヤル)
受付時間：9:00～17:00(月～金(祝日・年末年始を除く))

●苦情相談窓口：大阪市健康局健康推進部生活衛生課

(薬務指導グループ)
電話：06-6208-9986・9987・9994

●個人情報の適正な取扱いを確保するための措置
販売記録等の個人情報については、関連する法令に従い適切に取り扱います。

■大日商事株式会社(医薬品販売業)の管理及び運営に関する事項

●許可区分：店舗販売業

●許可証記載事項：[店舗販売事業者氏名]大日商事株式会社

[店舗の所在地]〒535-0002 大阪市旭区大宮4丁目19番11号

[許可番号]第12V00046号

[有効期間]平成30年5月23日～平成36年5月22日まで

[所管自治体名]大阪市

●管理薬剤師：初鹿 智恵 店舗管理・保管・販売・情報提供・相談担当 勤務時間(月～金) 10:00～16:00

●薬剤師：丸末 幸重 保管・販売・情報提供・相談担当 勤務時間(月～金) 10:00～16:00

●登録販売者：安藤 嘉信 保管・販売・情報提供・相談担当 勤務時間(月～金) 10:00～16:00の内不定期

●取り扱う医薬品の区分：指定第2類医薬品、第2類医薬品、第3類医薬品

●勤務者の名札：[薬剤師名札]氏名及び「薬剤師」と記載
[登録販売者名札]氏名及び「登録販売者」と記載

●店舗営業時間：(月～金)10:00～16:00

●相談応需可能時間：営業時間内

●相談時緊急時の連絡先：06-6952-7015

●休業日：土日・祝祭日・夏期休暇・年末年始

●販売する医薬品の使用期限：当店では使用期限が1年以上ある医薬品のみを販売(配送)いたします。





## ハッピーパックは今年、制度創設50周年を迎えます！

神戸市勤労者福祉共済制度（ハッピーパック）は1972年（昭和47年）11月に創設され、今年で50周年を迎えることになりました。

これもひとえに皆様のご愛顧、ご支援の賜物と感謝申し上げます。

これからもスタッフ一同、皆様により一層ご満足頂けますよう業務に取り組んでまいります。

また、11月に向けて様々な企画を考案中です。どうぞお楽しみに！

## スポーツ観戦券 あっせん

### プロ野球の募集カード

#### 阪神タイガース

阪神甲子園球場

月日	曜	阪神 対	開始時間
5/10	火	広島	18:00
5/11	水		18:00
5/12	木		18:00
5/20	金	巨人	18:00
5/21	土		14:00
5/22	日		14:00
5/24	火	楽天	18:00
5/25	水		18:00
5/26	木		18:00
5/31	火	西武	18:00
6/1	水		18:00
6/2	木		18:00
6/3	金	日本ハム	18:00
6/4	土		14:00
6/5	日		14:00
6/6	月		日本ハム(予備日) 18:00

※予備日の試合は、開催されない場合があります。

#### 〈お申込方法及び注意事項等〉

- 必ず、ハッピーパックホームページ又は利用ガイドP21・P92の利用方法（申込方法等）の内容をご確認のうえ、お間違いのないようよろしくお願いいたします。
- 当落のお問合せ及びチケットの受取は**4月25日(月)以降**にお願いします。
- 申込締切後のキャンセル・払戻しは一切できません。
- スポーツ観戦券の応募については現在、FAXまたはHPから受付をしておりますが、FAXでの応募に関しまして、試合日と対戦相手が相違している等記入事項に不備があった場合、無効票とさせていただきます。
- HPからのお申込の場合、申込締切日翌日から当落発表日までの間は、HPでの申込内容のご確認ができません。

#### オリックス・バファローズ

ほっともっとフィールド神戸

月日	曜	オリックス 対	開始時間
5/17	火	日本ハム	18:00
5/18	水		18:00

利用料金

試合場	席種	席数	巨人戦	その他
阪神甲子園球場	1塁アイビーシート	12席	5,600円	4,800円
	3塁ブリーズシート	8席	5,200円	4,600円
	ライト外野指定席	8席	2,000円	1,600円

※状況によっては、代替席になる場合もございます。

ほっともっとフィールド神戸	席種	席数	利用料金
ほっともっとフィールド神戸	エグゼクティブシート	2席	3,900円
	ライブシート(1塁側)	2席	2,500円
	フィールドシート(1塁側)	4席	4,300円
	フィールドシート(3塁側)	2席	

## 申込締切 4月14日(木)

### サッカー Jリーグの募集カード

#### ヴィッセル神戸

ノエビアスタジアム神戸

月日	曜	ヴィッセル 対	開始時刻
5/14	土	サガン鳥栖	15:00
5/18	水	川崎フロンターレ	19:00
5/25	水	ジュビロ磐田	19:00
5/29	日	コンサドーレ札幌	13:05

利用料金

席種	席数	利用料金
メインSS指定席	10席	6,000円

#### スポーツ観戦券のあっせんに関して【重要】

※野球や、サッカーについて延期や中止などで試合日程が変更される可能性があります。各球団HPや、公式HPで各自ご確認ください。お申し込みください。

※新型コロナウイルス感染症の収束見通しが不透明であるため、球団側からの入場券の送付時期が例年よりも遅くなる予定です。当選者の方へのチケットのお送りが試合日間近になってしまふ場合や、窓口受取のみに変更させていただく場合もございます。その場合は随時ハッピーパックホームページでお知らせいたします。

※今後の状況によっては、あっせん出来ない場合もございますので予めご了承ください。

☆詳しくは、ハッピーパックホームページ又は利用ガイドP.26-27参照。

☆天王ダムスポーツガーデンテニスコートの利用券も取り扱っています。

☆合計7,000円まで送料無料。

☆その他、ハッピーパックぶらさずで全国の施設をご案内しています。

## スポーツ&フィットネスクラブ

施設名	チケット有効期限	家族の利用	斡旋価格	施設利用料金	申込先・料金の支払	備考
神戸YMCA 学園都市ウェルネスセンター	発行月から約1年(利用券に記載)	○*	1,000円	不要	共済で購入	購入は1人1回につき4枚まで
グリーンアリーナ神戸 トレーニングセンター	利用時に購入(当日のみ有効)	×	800円	不要	直接施設へ	会員証提示 初回利用時は事前に電話予約
神戸市立中央体育館 トレーニングルーム	利用時に購入(当日のみ有効)	×	500円	不要		会員証提示 初回利用時は事前に電話予約
ルネサンス	1 Day (都度利用) Monthly (使い放題)	○*	/	1,980円/回 9,570円/月		会員証提示 ※家族の利用については、 会員本人の会員証が必要 ※家族利用の場合はビジター料金
神戸ウイングスタジアム スポーツクラブ	利用時に購入(当日のみ有効)	×		1,330円	不要	直接施設へ 会員証提示

映画・演劇・コンサート  
チケット情報

申込受付(平日のみ): ☎078-381-5681 8:45~17:30

※お申込み後のキャンセル・変更、お渡し後の払戻しは一切できません。  
※新型コロナウイルス感染拡大に伴うキャンセル・変更、お渡し後の払戻しは出来ない場合もございます。  
※公演が急遽中止となる場合もあるため、各劇場のホームページ等でご確認のうえご来場ください。  
※映画券は、有効期限をよくご確認のうえお申込みください。  
※座席の位置は、チケットが納品されるまでわかりませんので、申込時に指定はできません。  
※受付期間は、受付開始日より約1週間です。(公演により異なります。)

お申込みの際は、公演名、公演日・時間・席種、枚数(お1人様通常4枚まで) 企業・会員番号、企業名・氏名、受取方法(窓口または郵送) をお申し出ください。チケット郵送をご希望の場合、簡易書留郵便料金404円をご負担いただきます。詳細は2022年度 利用ガイドP.19及びP.20をご覧ください。※インターネットからの映画チケット申込方法は、2022年度 利用ガイドP.11をご覧ください。

①開催日時(チケット枚数) ②あっせん料金(一般料金) ③受付開始日 ④チケットお渡し日 ⑤会場

映画

送料無料

- ☆OSシネマズシネマチケット 2023年1月末有効券 1,300円  
(OSシネマズ神戸ハーバーランド、OSシネマズミント神戸、以上2館のみ)
  - ☆109シネマズチケット 9月末有効券 1,300円  
(109シネマズH A T神戸 他)
  - ☆イオンシネマチケット 6月末有効券 1,200円  
(全国のイオンシネマ各劇場)
- SMTシネマチケットは販売を終了させていただきました。

よしもと

- ☆なんばグランド花月 指定席予約引換券  
2022年4月4日~9月末有効券 3,800円  
(通常1階席4,800円、2階席4,300円)  
所在地: 大阪市中央区難波千日前11-6

※5歳以上または身長110cm以上のお子様はチケットが必要。  
※貸切、特別興行期間、キャンペーン公演はご利用いただけません。  
※感染予防対策のため、公演時間等変更の可能性がございます。詳細は劇場ホームページをご覧ください。  
※4/1~4/3は本公演が休演となります。



©YOSHIMOTO KOGYO

演劇

演劇「ブンヤ、走れ！」神戸公演

- ①5/7(土) 11時(10枚)  
16時(10枚)
- ②全席指定 2,800円 (3,500円)
- ③4/4から☎受付
- ④4/22からお渡し
- ⑤神戸新聞松方ホール
- ※未就学児入場不可



劇団四季『オペラ座の怪人』

- ①6/10(金) 13時30分(20枚)  
6/11(土) 13時(20枚)
- ②6/10(金) S席 9,400円 (11,000円)  
6/11(土) S席 10,300円 (12,100円)
- ③4/7から☎受付
- ④4/27からお渡し
- ⑤大阪四季劇場

※公演当日時点で3歳以上は有料。2歳以下は入場不可。  
※新型コロナウイルス感染症対応の詳細については、劇団四季ホームページをご確認ください。  
※当共済の補助による割引となります。



©1986 RUG Ltd.

宝塚歌劇 花組公演

『巡礼の年〜リスト・フェレンツ、魂の彷徨〜』  
／『Fashionable Empire』

- ①6/17(金) 13時(70枚)  
6/19(日) 11時(100枚)
- ②6/17(金) S席 7,500円 (8,800円)  
6/19(日) A席 4,700円 (5,500円)
- ③4/8から☎受付
- ④5/20からお渡し
- ⑤宝塚大劇場



©宝塚歌劇団

音楽

国立文楽劇場 大人のための文楽入門

- ①6/5(日) 11時(8枚)
- ②指定席 3,200円 (4,000円)
- ③4/6から☎受付
- ④4/26からお渡し
- ⑤国立文楽劇場

演目: 11時開演の部

『解説 文楽入門』

『仮名手本忠臣蔵』二つ玉の段/身売りの段/早野勘平腹切の段



コンサート

三山ひろし特別公演

- ①5/28(土) 16時(10枚)  
5/29(日) 11時(10枚)
- ②2階席 5/28(土) 4,000円 (6,000円)  
5/29(日) 4,500円 (6,000円)
- ③4/5から☎受付
- ④4/25からお渡し
- ⑤新歌舞伎座
- 〈第一部〉 いごっそう纏 天までとどけ!!!
- 〈第二部〉 三山ひろしオンステージ みやまつり2022
- ※未就学児入場不可



AI "DREAM TOUR"

- ①6/26(日) 17時30分(20枚)
- ②全席指定 7,000円 (7,900円)
- ③4/11から☎受付
- ④6/1からお渡し
- ⑤アクリエひめじ 大ホール
- ※4歳以上チケット必要



その他

フィジカルコメディ舞台「ケッチスケッチ」

- ①7/16(土) 14時30分(10枚)  
17時30分(10枚)
- ②全席指定 4,500円 (5,500円)
- ③4/12から☎受付
- ④5/6からお渡し
- ⑤兵庫県立芸術文化センター 阪急中ホール
- ※4歳未満入場不可





## ～会員の皆様へお願い～



近年様々なチケット類がインターネット上で転売され問題となっておりますが、これまでにハッピーパックであっせんしているチケット（わくわくセレクション招待券を含む）がオークションサイトやフリマアプリで出品されていることが発覚しております。

事務局より削除を依頼し、すでに出品を取り下げただいております。

このようなことが続きますと、当該会員に対しチケット販売ができなくなるだけでなく、チケット販売元とハッピーパックとの契約が難しくなるとともに、チケットに対しての補助の設定ができなくなる恐れがあります。

ハッピーパックでご購入・配布されたチケットは決して転売等されませんようお願いいたします。

## 観劇事後助成のご案内

今年度も昨年に引き続き、会員の皆様にご案内できる観劇チケットが減少しておりますので個人で観劇等を楽しまれた会員様に事後助成を実施します。

### 観劇事後助成

昨年にも引き続き！

4月1日(金)～6月30日(木)に開催された2,000円以上のジャンルを問わず全ての公演の現地鑑賞、ライブ配信、映画館でのライブビューイングのいずれかで観劇された方に抽選で、QUOカード(500円)を進呈いたします。(7月11日(月)共済必着)

宝塚大劇場公演等、ハッピーパックであっせんした公演は除きます。

### 受付方法

ハッピーパック利用ガイドP.95の参加申込書に、イベント名【観劇事後助成】、企業番号、会員番号他、必要事項をご記入のうえ、

- 現地、映画館で観劇された場合、チケットの原券と一緒に郵送でお送りください。(コピー不可)
- ライブ配信をご観劇の場合は、購入されたことを証明するもの(購入者や購入アカウント名が確認できる「購入明細の確認」等)の画像を印刷し送付してください。

チケット等がない場合は、受付出来ませんのでご了承ください。

詳しくはハッピーパックホームページをご覧ください。



## 潮干狩り 割引利用のご案内






潮干狩り会場名	開催期間	料金区分	会員料金(税込)	一般料金(税込)	持ち帰りについて	割引利用方法	連絡先
【的形】 的形海水浴潮干狩 観光協業組合	4月1日 ～ 6月30日	大人 (中学生以上)	¥1,300	¥1,400	取れたものから 1kg以内	ハッピーパックの 「会員証」を提示 ※3歳以下無料	☎0120-559-939 
		小人 (4歳～小学生)	¥700	¥800			
【新舞子】 御津町新舞子観光 協同組合	4月16日 ～ 6月26日 火曜定休 (5/3除く)	大人 (中学生以上)	¥1,350	¥1,600	取れたものから 大人：1kg以内 小人：500g以内 幼児：500g以内	下の「専用割引券」を 1人1枚、会場に提出 ※2歳以下無料	☎079-322-0424 
		小人 (小学生)	¥900	¥1,000			
		幼児 (3歳～)	¥450	¥500			

※営業日・時間は変動もあるため、事前に会場にご確認ください。料金は「入場料」と「休憩料」のセット料金。利用者は共済会員とその家族に限る。

### 【新舞子専用割引券】

※複数枚ご利用の場合は、この券をコピーいただくか、ホームページからダウンロードしてご利用ください(パスワード：■■■■)

 <p>【ハッピーパック】 新舞子潮干狩 専用割引券 大人(中学生以上) 1,350円</p> <p>※1人1枚必要で(会員含む) 必要人数のコピーしてご利用ください ※切り取ってスタッフへお渡しください 有効期限: 2022年4月16日～6月26日 神戸市勤労者福祉共済</p>	 <p>【ハッピーパック】 新舞子潮干狩 専用割引券 小人(小学生) 900円</p> <p>※1人1枚必要で(会員含む) 必要人数のコピーしてご利用ください ※切り取ってスタッフへお渡しください 有効期限: 2022年4月16日～6月26日 神戸市勤労者福祉共済</p>	 <p>【ハッピーパック】 新舞子潮干狩 専用割引券 幼児(3歳～) 450円</p> <p>※1人1枚必要で(会員含む) 必要人数のコピーしてご利用ください ※切り取ってスタッフへお渡しください 有効期限: 2022年4月16日～6月26日 神戸市勤労者福祉共済</p>
---	---	---



### 日帰りバスツアー

**受付期間 4月4日(月)～18日(月) 先着順**  
申込方法 利用ガイドP.94の申込書で旅行社に直接FAXでお申込みください。  
**FAX 078-393-5434 阪急交通社**

## 蘇洞門めぐり遊覧船と名水の里であじさい鑑賞

日程 2022年6月18日(土)

**行程** 三宮(8:45)===蘇洞門(そとも)めぐり遊覧船乗船<約60分>、若狭フィッシャーマンズワープ(焼鯖寿司の昼食<約60分>とお買い物<約30分>)===若狭瓜割名水公園(あじさい見学)<約30分>===道の駅びわこ大橋ミプラザ(地元の生産者が作った農産物や滋賀の名産品をお買い物)<約30分>===三宮(18:20頃) **食事** **昼食**



蘇洞門めぐり (大門・小門)

**旅行代金** 会員とその家族 おひとり 10,200円

非会員 おひとり 12,000円

**最少催行人員** 30名 ※添乗員同行します。

**旅行企画実施旅行社** 株阪急交通社 神戸センター ☎078-331-3589

観光庁長官登録旅行業第1847号 日本旅行業協会正会員  
神戸市中央区加納町4-2-1 EKIZO神戸三宮2F  
総合旅行業務取扱管理者:山本 清彦 担当:山本  
運行バス会社 日本交通



若狭瓜割名水公園 あじさいイメージ

旅行解除の期日	取消料
旅行開始日の前日から起算してさかのぼって	10日目から8日目迄 旅行代金の20%
	7日目から2日目迄 旅行代金の30%
	旅行開始日前日 旅行代金の40%
	旅行開始日当日 旅行代金の50%
	旅行開始後、または無連絡不参加 旅行代金の100%

#### 【バス会社からの注意事項】

コロナウイルス感染予防対策として、ご参加の方はマスクの着用をお願いいたします。バスの車内換気を行い(エアコンによる外気導入設定を行うことにより約5分で空気を入れ替えます)、アルコール消毒液の設置、乗車前の検温を行います(注:37.5度以上の方は乗車をご遠慮いただきます)。



昼食イメージ

#### 【ハッピーパック推奨旅行共通事項】

※コース内容および観光箇所が変更になる場合がございます。

またコロナ感染予防対策等により、催行中止となる場合がございます。

- ・最少催行人数に満たない場合には、旅行の実施を中止する場合がございます。この場合出発日の10日前までにご連絡いたします
- ・取消料は通常料金(非会員料金)が基準となります。

①契約	後日旅行社から詳しい旅行条件を記載した説明書面と旅行申込書等をお送りします。旅行条件をご確認の上、旅行契約を旅行社と旅行参加者との間で結んでいただきます。旅行契約は当該旅行社の旅行業約款(主催旅行の部)によります。契約締結後の取消・変更には手数料の必要な場合があります。
②参加資格	ハッピーパック会員とその家族及び知人。
③申込方法	利用ガイドP.94の申込書に記入のうえ、旅行社にFAXで直接お申込みください。

## ネモフィラ祭り2022 ～特別割引券のご案内～

**【会場】** 大阪まいしまシーサイドパーク  
大阪府大阪市此花区北港緑地2丁目

**【開園期間】** 4月8日(金)～5月8日(日)  
平日及び5/8 9時～17時 土日祝・4/29～5/7 9時～18時30分

区分	一般料金	特別料金
大人(中学生以上)	1,200円	900円
小人(4歳～小学生)	600円	—

**【申込方法】** HP会員専用サイト(レジャー)・TEL・FAX

**【利用方法】** 現地にて「特別割引券」を渡し料金をお支払いください。  
(1枚で4名まで有効、小人の割引はありません)

**【問い合わせ先】** TEL 06-4804-5828



# ネモフィラ祭り



## 「東京ディズニーリゾート・コーポレートプログラム」 ～ 2022年度特典 ～

詳しくは「東京ディズニーリゾート・コーポレートプログラム利用者専用サイト」(dcp.go2tdr.com)をご確認ください。「コーポレートプログラム利用券」抽選は3月号にてご案内しております。締め切りは4月15日までです。お早めにお申し込みください。

### 「東京ディズニーセレブレーションホテル®」宿泊割引

「東京ディズニーセレブレーションホテル®」は、手軽にリゾートステイを楽しめるバリュータイプのディズニーホテルです。本プログラム利用者の皆さまとご家族を対象に、客室料金を10%割引してご利用いただけます。

【宿泊期間】2022年4月2日(土)～2023年3月31日(金)

※予約状況により、希望日にご予約いただけない場合があります。

【予約期間】2022年4月1日(金)11:00～2023年3月30日(木)20:59まで

※宿泊日の2ヵ月前同日の11:00よりご予約いただくことが可能です。ただし、予約開始日は変更になる可能性がございます。

プランパスワード：■■■■■■■■■■ (半角英数)

※パスワード有効期限：2022年4月1日(金)～2023年3月30日(木)まで



利用者サイト  
はこちら

### 【予約方法】

本プログラム利用者専用サイト(dcp.go2tdr.com)より「東京ディズニーリゾート・オンライン予約・購入サイト」にアクセスし、プラン予約に必要なプランパスワードを入力の上、ご予約ください。

※ご予約の際は「東京ディズニーリゾート・オンライン予約・購入サイト」でのユーザー登録が必要となります。

※残室数などの予約状況に応じて客室料金が変動いたします。

※利用時に係員より社員証(コピー可)の提示を求められる場合がありますので、その際にご協力をお願いします。



TOKYO DISNEY RESORT®  
Corporate Program  
©Disney

### 旅行社・保養施設からのお知らせ

#### 旅行社

〈P.38掲載〉農協観光 割引率が5%から3%に変更となります

#### 新規保養施設

〈P.48掲載〉ホテル シーブリーズコーラル、ホテル ロベルトソンハーバー

〈P.50～51掲載〉セラヴィリゾート泉郷

(定山溪ビューホテル、ホテル伊東ガーデン、伊豆高原ルネッサ赤沢、熱川温泉ブルーオーシャン、籠山寺サゴロイヤルホテル、時わすれ開華亭、洲本温泉海月館本館、鳴門ブランドホテル海月、ホテルアザット那覇)

割引内容、利用方法等の詳細は、2022年度版利用ガイドの各ページでご確認ください



## ◆ 招待券のプレゼント応募方法は、最終ページをご覧ください ◆

契約施設からのお知らせ

神戸市立小磯記念美術館

25組50名様に  
招待券をプレゼント!コレクション企画展示  
「没後20年 関口俊吾の親密世界」

会 期：3月19日(土)～5月29日(日)

休 館 日：月曜日(ただし、祝休日は開館)

開館時間：10:00～17:00(入館は16:30まで)

割 引：会員証の提示で割引(会員と同伴者4名まで)

一般200円→160円、大学生100円→50円、高校生以下無料

※神戸市に居住の65歳以上の方は証明書類の提示で無料

お問合せ先：078-857-5880

関口俊吾《アムステルダム》1972年 油彩・キャンバス  
神戸市立小磯記念美術館蔵

契約施設からのお知らせ

神戸ファッション美術館

5組10名様に招待券をプレゼント!

神戸ファッション美術館 開館25周年記念  
「華麗なる宝塚歌劇衣装の世界」

会 期：2022年4月16日(土)～2022年6月12日(日)

休 館 日：月曜日

開館時間：10:00～18:00(入館は17:30まで)

割 引：会員証の提示で団体料金に割引(会員と同伴者4名まで)

一般1,000円→800円、65歳以上・大学生500円→400円、高校生以下無料

※神戸市内在住の65歳以上無料 お問合せ先：078-858-0050

©宝塚歌劇団  
※写真はイメージです

契約施設からのお知らせ

BBプラザ美術館

10組20名様に招待券をプレゼント!

## 辰野登恵子 一身体的知覚による版表現

会 期：4月19日(火)～6月19日(日)

休 館 日：月曜日

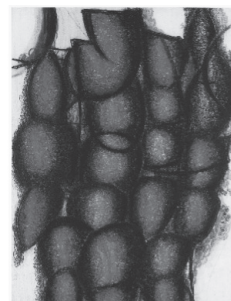
開館時間：10:00～17:00(入館は16:30まで)

割 引：会員証の提示で団体料金に割引

一般 400円→320円 大学生以下無料

※65歳以上の方、障がいのある方とその付添いの方1名は半額

お問合せ先：078-802-9286

辰野登恵子  
《Dec-2-93》  
1993年  
エッチング・紙

契約施設からのお知らせ

横尾忠則現代美術館

10組20名様に招待券をプレゼント!

Forward to the Past  
横尾忠則 寒山拾得への道

会 期：2022年4月9日(土)～7月18日(月・祝)

休 館 日：月曜日(ただし月曜が祝日の場合は開館し、翌平日休館)

開館時間：10:00～18:00(入場は閉館の30分前まで)

割 引：会員証のご提示で団体料金に割引(会員と同伴者4名まで)

一般700円→550円、大学生550円→400円

70歳以上350円→250円、高校生以下無料

アクセス：阪急電車 王子公園駅 徒歩約6分

お問合せ先：078-855-5607



《寒山拾得 2020》2019年 作家蔵



契約施設からのお知らせ

細見美術館

2組4名様に  
招待券をプレゼント!

「琳派展22 つながる琳派スピリット 神坂雪佳」

会 期：2022年4月23日（土）～2022年6月19日（日）

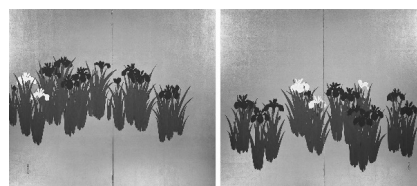
休 館 日：月曜日

開館時間：10:00～17:00（入館は16:30まで）

割 引：会員証のご提示で優待料金に割引

一般1,500円→1,400円、学生1,200→1,100円

※新型コロナウイルスなど感染症の拡大など状況の変化により、やむを得ず開館の日時を変更する場合があります。予めHPをご確認ください。



神坂雪佳 杜若図屏風 大正末～昭和初期 個人蔵

新規契約施設

メトロ卓球場

割引内容

卓球台1時間利用ごとに100円割引  
※1会員につき1台対象、他のサービスとの併用不可

利用方法

会員証の提示

割引対象者

会員と同伴者

営業時間

10:00～20:00

※年末年始（12/31・1/2・1/3）時短営業

定休日

元旦

☎078-371-0868

神戸市中央区中町通4丁目2-23

「高速神戸駅」西改札口より徒歩1分



新規契約施設

THE KOBE CRUISE ルミナス神戸2

割引内容

利用料金より大人500円引、小人250円引  
※プラン商品、他の割引等との併用不可  
※土日祝のみ運航  
※運休日、貸切、イベントクルーズ等は除く

利用方法

会員証の提示（事前予約要）

割引対象者

会員とその同伴者4名まで

乗 場

中突堤旅客ターミナル（神戸メリケンパークオリエンタルホテル同建物）2F

☎078-945-8424



新規契約施設

活 伊勢海老料理 中納言 神戸三宮本店

割引内容

レギュラーコースメニュー コース代金10%引き  
ランチコースメニュー（11:00～16:30）  
コース代金5%引き

利用方法

入店時に会員証の提示

割引対象者

会員と同伴者

☎078-945-7451

神戸市中央区三宮町1-10-1

神戸交通センタービル9階



新規契約事務所

神戸中央法律事務所

所 長

弁護士 石丸鐵太郎（兵庫県弁護士会所属）

利 用 料

相談料初回無料 ※訴訟や調停になる場合には実費が必要

利用方法

ハッピーパック会員であることを告げて日時を予約

☎078-331-6525（平日9～12時、13～17時）

神戸市中央区三宮町2-11-1

センタープラザ西館501号室

# 第18回 ウォーキング大会 参加者募集

申込締切：4月21日(木)



**日時** 2022年5月14日(土) ※荒天中止  
**集合場所** 阪急夙川駅 10時00分集合(14時30分頃解散予定)  
**コース** 阪急夙川(スタート)～西宮神社～旧西宮砲台跡～新西宮ヨットハーバー(昼食)～芦屋浜へ・陽光公園～潮風大橋～芦屋川河川敷～阪神芦屋駅(ゴール)

**募集人員** 50名程度  
**持ち物** 弁当・飲み物・タオル・その他各自必要な物  
**服装** 軽い運動ができる服装、ウォーキングシューズまたははきなれた靴

**参加資格** 会員とその家族、または会員を含むグループ(5名程度)

**参加費用** 無料

**申込方法** ハッピーパックホームページの会員専用サイト、またはFAX  
 ※参加人数・参加者名・年齢も必ずご記入ください。

\*お申込みいただいた方には後日ご案内をお送りいたします。(4月下旬頃発送予定)

今回は、新緑の西宮浜から芦屋浜へ潮風を感じながら歩くコースです。夙川から西宮ヨットハーバーを通り、阪神芦屋までの約11kmを歩きます。歩きやすいコースですので、初心者の方にもおすすめです。



## 新型コロナウイルス感染防止対策についてご協力をお願い

◇大会当日は、受付時の検温実施と健康チェックリストをご提出いただけます。また37.5度以上の発熱や体調のすぐれない方はご参加できません。感染が疑われる症状のある方もご参加をお控えください。

◇必ずマスクのご持参・ご着用をお願いします。また、手指消毒品他ご必要な物をご自身にてご用意ください。

◇その他詳細につきましては、事前にお送りする参加についてのご案内にてご確認ください。

新型コロナウイルス感染予防対策等により、大会の開催が中止になる場合がございます。予めご了承ください。

## 健康通信 Vol.285

### 「がん検診」を定期的に受診しましょう！

2人に1人ががんになり、男性では4人に1人、女性では6人に1人ががんで命を落としています。がんは初期の段階では、ほとんど自覚症状がありませんが、検診で早期に発見して治療すれば、治る確率が高くなります。定期的に検診を受診してご自身の健康管理をしましょう！

「神戸市がん検診」(70歳以上の方等は無料です。)

検診名	対象者	受診場所	自己負担額	申込方法※
胃がん検診(胃内視鏡)	当年度に50歳以上の偶数歳の誕生日を迎える方	指定医療機関	2,000円	指定医療機関へ直接申込
胃がん検診(バリウム)	40歳以上の方	検診車(地域巡回)	600円	WEBもしくは検診機関(Tel871-7758)へ電話予約(定員あり)
肺がん検診		指定医療機関	1,000円	指定医療機関へ直接申込
大腸がん検診		①郵送方式(11月～2月) ②集団健診とセット受診が可能な場合あり	500円	①郵便局、コンビニでの支払(10月～2月申込受付) ②集団健診の予約時に申込
子宮頸がん検診	当年度に20歳以上の偶数歳の誕生日を迎える女性	指定医療機関	1,700円	指定医療機関へ直接申込
乳がん検診	当年度に40歳以上の偶数歳の誕生日を迎える女性	①指定医療機関 ②検診車(地域巡回)	40歳代 2,000円 50歳以上1,500円	①指定医療機関へ直接申込 ②WEBもしくは検診機関(Tel871-7758)へ電話予約(定員あり)

※各検診のWEB申込は右のQRコードから(実施医療機関一覧・集団健診の日程などもご確認いただけます)

### お問合せ先

神戸市けんしん案内センター ☎262-1163 FAX262-1165 (受付時間8時30分～17時 土日祝除く)  
 神戸市けんしん問合せチャットボット (24時間対応)



申込方法



チャットボット



# みまさかのうえん 美作農園のいちご狩りに行こう！

毎年のジャムプレゼントも大人気！  
あの美作農園でいちご狩りを楽しみませんか？  
リピーターが絶えない人気の秘密をご紹介します！

〈神戸周辺から約2時間!!〉



## ①いちご作りに最適な気候

日中は暖かく、朝夕はピリッと冷える最適な気候

## ②安心の栽培方

微生物等を利用し、化学農薬を最小限に抑えた栽培

## ③4種の美味しいいちご

大きい果実で風味が濃厚！ビタミンC等の栄養素も凝縮

## ④いつでもどなたでも楽しめる

高設栽培で車いすでもベビーカーでもOK

ハウス内は暖かく、雨でも安心

## ⑤いちご狩りだけじゃない！楽しいいろいろ

併設直売所で、朝採りいちごや農園イチオシのスイーツ  
期間限定のいちごソフト等も販売！話題のTKG専門店もOPEN！  
モフモフ動物いっぱいドイツの森、美肌づくりの湯郷温泉も近所！

### 利用方法

①事前に美作農園に予約

・WEB予約

・TEL予約 0868-74-3887

②現地でハッピーパックの会員証を提示下さい



### ●美作農園いちご狩り 「40分食べ放題付き」 利用料金 ※2歳未満は無料

		4月1日～5月8日		5月9日～6月終了まで	
		会員料金	一般料金	会員料金	一般料金
平日	大人(中学生以上)	1,780円	1,980円	1,010円	1,210円
	小学生	1,450円	1,650円	790円	990円
	幼児(2歳以上)	900円	1,100円	790円	990円
土日祝	大人(中学生以上)	2,000円	2,200円	1,230円	1,430円
	小学生	1,670円	1,870円	1,010円	1,210円
	幼児(2歳以上)	1,120円	1,320円	1,010円	1,210円



岡山県美作市奥585-1  
0868-74-3887



### ぜんぷく 全福だより VOL.48

## 『全福(ぜんぷく)センター』ってナニ？

(一社) 全国中小企業勤労者福祉サービスセンターの略称です。  
ハッピーパックの会員様は、全福センターが割引提携している  
全国の施設もご利用いただけます。

全福センターのお得な情報はハッピーパックホームページ

>全福センターからご覧ください。

(ログインID・パスワードは利用ガイドP3を  
ご確認ください)



### 契約施設からのお知らせ

・2022年度利用ガイドP.65掲載の温浴施設「神戸クアハウス」の一般料金と割引内容に変更がございます。

正) 【一般料金】 大人(中学生以上) 1,100円 【割引料金】 大人(中学生以上) 900円  
小人(4歳~小学生) 540円 小人(4歳~小学生) 270円

・2022年度利用ガイドP.79掲載の「平安会館」の対象施設に変更がございます。

【対象施設の追加】 甲子園ホール 【対象施設の削除】 垂水さつき会館



# ハッピーパックぷらすお得な利用方法!



昨年からスタートした新サービス、「ハッピーパックぷらす」はもう利用されましたか？  
 サービスが開始されたのは知っているけれど使ったことはない…。ホームページを見たことがない…。  
 そんな会員様に「ハッピーパックぷらす」のお得で便利な利用方法をご紹介します!

## ハッピーパックぷらすとは・・・

これまでの地域密着型サービスに加えて、様々なサービスをご提供できるコンテンツです! 期間限定・会員特別優待価格のレジャー施設等のチケット、スポーツクラブ、育児・介護サービス、ショッピング、あらゆるジャンルのサービスをお楽しみください! コンビニでのチケット発券、お友達のご利用も可能です。


## 様々なカテゴリーのお得なサービスを数多くご用意! 詳しくはサイトをチェック!

 <p>国内のリゾートホテルや ビジネスホテル約25,000軒が <b>最大80%OFF</b></p>	 <p>全国約1,050カ所の 日帰り湯施設が <b>最大60%OFF</b></p>	 <p>全国約400館の映画館が <b>会員優待価格</b></p>	 <p>有名ホテルのランチ、ディナーも <b>会員優待価格</b></p>
---	--	--	--

お得な特集・キャンペーンを随時実施しています! 詳しくはサイトをチェック!

 <p>プレゼント企画</p>	 <p>毎月 わくわくプレゼント</p>	 <p>子育て応援</p>	 <p>子育て家庭応援特集</p>	<p>詳しくはこちらから</p>
 <p>お手軽グルメ</p>	 <p>TAKE OUT</p>	 <p>超得レジャー</p>	 <p>超得レジャーチケット</p>	

## 「ハッピーパックぷらす」ログイン方法・登録方法



① ログインIDと初期パスワードの欄を指し示す

① まずはハッピーパックホームページから「ぷらす」のページへアクセス!

↓

② 「ぷらす」の初期画面にIDと初期パスワードを入力

↓

新規登録の案内画面になります、皆さまのご登録お待ちしております!


https://www.club-off.com/happypack-kobe/

ログインID	企業番号(6桁)+会員番号(4桁):10桁
初期パスワード	生年月日: 8桁


例: 1982年6月7日生 → 19820607

初回ログインの際、パスワードはご自身で変更いただけます。

②



ログインID、初期パスワードが不明な方は「ログインID、パスワードを忘れた方へ」からご確認ください。



## 講座助成のご案内

- **対象者** 共済会員本人のみ（2022年4月1日現在、会員であること）  
※申請は4月1日以降にご発送されたものを受け付けます。
- **対象講座** ①『利用ガイド2022』P.82~83の指定教養施設の講習  
②2021年4月から2022年3月末までの期間内に修了した講習  
注）あじさい講座が開催する講座は対象外です。
- **助成金額** 『利用ガイド2022』P.82のとおり2021年4月から2022年3月末までの間に修了した各講座の基本受講料(※)の合計額により助成します。  
※基本受講料とは、入会金・教材費（材料費含む）を除く金額です。
- **請求方法** ①「講座助成金交付申請書」または「通信教育講座助成金交付申請書」（用紙は共済にご請求または共済ホームページよりダウンロードしてください）に必要事項を記入。  
②各施設から受講証明（通信教育講座は修了認定書の写しを添付）を受領。  
注）証明書をなくされた方は受講施設でもう一度証明書を再発行してもらってください。  
③講座の領収書の写しを添えて共済にご提出ください。  
※Webでの提出は、必要事項を入力し、①から③までのデータファイルを添付してください。
- **支払方法** 助成金は、ご指定の会員ご本人の口座に振り込みます。（振込予定は6月末頃を予定しております。）  
注）記入漏れ、①から③の書類添付漏れ、ご本人の振込口座情報等、不備が無いかをご確認のうえ、共済にご送付ください。  
※施設名は新旧の名称で提出されても、受け付けます。

申込締切日  
4月28日(木)必着

## ジャンボカラオケ広場 特別ご優待券『デジタル版』のご案内

ジャンカラのご優待券が、従来の紙に加え、デジタルでもご利用いただけるようになりました！  
下記クーポン内の、QRコードを読み込むと、特別ご優待券が表示されますので  
ご精算時に表示されたQRコードをかざして割引価格でご利用ください。

※お申込不要でご利用いただけます ※ホームページからクーポン取得時のパスワード= [■]

## 新年度 共済会員様価格で人間ドックを受診いただけます

- 半日通院A (2時間人間ドック)
- 半日通院B (半日人間ドック)
- 肺ドック 会員様優待価格 15,160円

4月、5月に  
ご受診いただいた方限定  
**先着30名様**  
名入り文具プレゼント!  
※定員に達した場合はご了承ください。



詳しくは、2022年度版ハッピーパック利用ガイドをご覧ください。

公益財団法人  
**兵庫県予防医学協会 健診センター**  
〒657-0846 神戸市灘区岩屋北町1丁目8-1

ご予約  
お問合せ

人間ドック TEL 078-855-2730  
受付時間：平日(土・日・祝及び年末年始休業日は除く)  
8:30~12:00 / 13:00~17:00



JR神戸線「摩耶」駅南出口から西へ徒歩3分 阪神本線「西灘」駅出口から北西へ徒歩5分  
阪急神戸線「王子公園」駅西出口から南東へ徒歩10分 (お車で越しの方) お客様専用無料駐車場がございます

<https://hyogo-yobouigaku.or.jp/>

# ハッピーパッククイズ

ある夜、4人は吊り橋を渡って  
キャンプ場に戻ろうとしています。

つり橋は懐中電灯なしでは暗くて渡ることができません。  
しかし、懐中電灯は1つしかありません。

また、吊り橋の強度が弱っており2人で渡るのが限界で、  
3人以上が渡ると壊れてしまいます。

4人はそれぞれAさんは1分、Bさんは2分、Cさんは5分、  
Dさんは10分で吊り橋を渡ることができます。

4人が橋を渡り切るのに必要な時間は  
最短で何分でしょうか。

（正解者の中から抽選で20名の方に図書カードをお送り  
します。応募方法は下記をご覧ください。  
4月20日(水) 必着

## 2月号クイズ

応募数 364人 正解者 342人

解答 5

### 【クイズに対するコメント】

◇星を使った国旗ってたくさんあるんですね。改めて気づかされました。

◇わかった瞬間の快感が今回すごかったです。楽しい問題でした！

◇北京五輪の開会式を見てまさか！となりました。

### 【事務局より】

○2月号のクイズは、オリンピックの時期にぴったりの問題でしたね。テレビで中継を見ていてピンと来た方も多かったのではないのでしょうか。今月も皆様のご応募をお待ちしています！

# みんなでワイワイ

今回のテーマ：「イチオシのお花見スポット」

●東灘区にある住吉川沿いはウォーキングをしながら、桜を楽しむことができます。近くに酒蔵や公園もあるので、ちょっと一息ついて自然を満喫できますよ。川のせせらぎを聞きながらお弁当を食べたのが思い出に残っています。

(20代 女性)

●妙法寺川公園の満開の桜は圧巻の景色です。我が家のベランダから遠くに見えるので、毎年見頃を確認してからお花見に出かけます。おかげで私のスマホには、ジャスト満開の素晴らしい桜の写真がたくさん入ってます。

(60代 男性)

●姫路城の夜桜！！ライトアップされて、とても綺麗です。城とライトに照らされた夜桜の相性はため息もの…(\*'▽') もちろんお昼の桜もとても綺麗ですし、周辺は姫路動物園や土産屋も沢山あり、一日中楽しめます♪

(30代 女性)

「次回のテーマは「雨の日を楽しく過ごす方法」です。掲載は6月号です。掲載された方には図書カード500円分をお送りします。投稿方法は下記をご覧ください。

4月20日(水) 必着

# プレゼント

締切

※応募方法は下記を参照。

4月20日(水) 必着

応募は一人様いずれか1つに限ります。

☆神戸市立小磯記念美術館 コレクション企画展示  
「没後20年 関口俊吾の親密世界」 招待券

25組50名様

☆神戸ファッション美術館 開館25周年記念  
「華麗なる宝塚歌劇衣装の世界」 招待券

5組10名様

☆BBプラザ美術館

辰野登恵子 - 身体的知覚による版表現 10組20名様

☆横尾忠則現代美術館 Forward to the Past

横尾忠則 寒山拾得への道 招待券 10組20名様

☆細見美術館「琳派展22 つながる琳派スピリット神坂雪佳」  
招待券 2組4名様

## 各種投稿・応募方法

☆プレゼント

希望するプレゼント

☆我が家のアイドル

写真・名前・PR等

☆なんでも写真館

写真・説明 コメント等

☆クイズ

クイズの答え

☆オススメ本

紹介する本 感想等150字程

☆みんなでワイワイ

テーマについて150字程

## 【共通事項】

（企業番号・会員番号・企業名・お名前、年齢、性別、電話番号、郵便番号、住所を明記のうえはがき、FAX、Eメール、HP（クイズ・プレゼントは専用サイト、他の投稿は右上のお問合せから）のいずれかで各係まで。写真を添付する場合はEメールでお送りください。ご応募の際、上記共通事項（太字部分）記入もれがあると無効となってしまいます。ご注意ください。

## 編集後記

4月は、就職・転職・異動などをきっかけに新たな仕事に挑戦したりして、今までとは違った環境の中での生活がスタートする時期ですね。新年度を機に、4月から新しくハッピーパックに加入された方も、今まであまり利用されてこなかった方も、既に活用してくださっている方も、ハッピーパックのサービスをもっと利用してみたいかでしょうか。今月号では、わくわくセレクションのご案内など22ページ分盛りだくさんの情報が掲載されています。2年目を迎えるハッピーパックぶらすにもお得なサービスがたくさんあります！是非チェックして、たくさん利用してくださいね♪(K.S)

ハッピーパック（神戸市勤労者福祉共済制度）とは、中小企業に、より充実した福利厚生を実施するため、神戸市が創設した勤労者福祉共済制度です。

ハッピーパック事務局（公財）神戸いきいき勤労財団  
〒650-0033 神戸市中央区江戸町104番地 江戸町104 6階  
☎ (078) 381-5681  
FAX (078) 381-5682  
ホームページ <https://www.happypack-kobe.jp>  
Eメール [office@happypack-kobe.jp](mailto:office@happypack-kobe.jp)  
(受付) 8時45分～17時30分 土・日・祝日休業



ハッピーパック  
ホームページ

※無料駐車場ありません

## 加入者状況報告

2022年2月1日現在  
[加入事務所] 2,356社  
[会員数] 43,693人

※当共済では、福利厚生事業の実施時に住所・氏名・電話番号等の個人情報をご提供いただく場合がございますが、当共済のプライバシーポリシーに従って利用目的のみに使用し、適正に取り扱っておりますことをご通知おきください。